

1790	2759	4) без обозначения монетного двора ПОЛУШКА	шнур		VIII-A/6
	2760	1) ЕМ	рубч		VIII-A/6
	2761	2) КМ	шнур	—	VIII-A/6
	2762	3) АМ ¹¹⁶	рубч	!!	072
	2763	4) без обозначения монетного двора	рубч	•	VIII-A/6
	2764	5) без обозначения монетного двора ПЯТЬ КОПЕЕК	шнур		VIII-A/6
	2765	1) ЕМ	сетч		VIII-Г/6
	2766	2) КМ /Н • /	шнур		VIII-Ж/В
	2767	3) АМ ДВЕ КОПЕЙКИ	сетч		VIII-E/6
	2768	1) ЕМ	сетч		VIII-B/6
	2769	2) АМ КОПЕЙКА	сетч		VIII-B/6
	2770	1) ЕМ	сетч		VIII-A/6
	2771	2) без обозначения монетного двора ДЕНЬГА	сетч	!!	VIII-A/6
	2772	1) ЕМ	рубч		VIII-A/6
	2773	2) КМ	шнур		VIII-A/6
	2774	3) без обозначения монетного двора ПОЛУШКА	рубч	•	VIII-A/6
	1791	2775	1) ЕМ	рубч	
2776		2) ЕМ	глад	÷	VIII-A/6
2777		3) КМ ПЯТЬ КОПЕЕК	шнур	•	VIII-A/6
2778		1) ЕМ	сетч		VIII-Г/6
2779		2) ЕМ, «павловский перечекан»	сетч	•	VIII-D/6
2780		3) КМ /Н • /	шнур		VIII-Ж/В
2781		4) АМ	сетч		VIII-E/6
2782		5) без обозначения монетного двора, «павловский перечекан» ДВЕ КОПЕЙКИ	сетч	÷	VIII-D/6
2783		1) ЕМ	сетч		VIII-B/6
2784		2) АМ	сетч	—	VIII-B/6
2785		КОПЕЙКА ЕМ ДЕНЬГА	сетч		VIII-A/6
2786		1) КМ, обычный образец	шнур		VIII-A/6
2787		2) КМ, образец 1804 г. НОВОДЕЛ		÷	148
2788		3) без обозначения монетного двора	рубч	•	VIII-A/6

¹¹⁶ Монеты №№ 2758 и 2762 — образцы пробной чеканки на Аннинском монетном дворе чонет двух низших номиналов, на которых в дальнейшем, как и на монетах копеечного номинала, этот монетный двор своего обозначения не проставлял.

1792	2789	ПОЛУШКА 1) КМ, обычный образец	шнур	—	VIII-A/б
	2790	2) КМ, образец 1804 г. НОВОДЕЛ		÷	149
	2791	ПЯТЬ КОПЕЕК 1) ЕМ	сетч		VIII-Г/б
	2792	2) КМ /Н • /	шнур		VIII-Ж/в
	2793	3) АМ	сетч		VIII-E/б
1793	2794	ДЕНЬГА 1) КМ	шнур		VIII-A/б
	2795	2) без обозначения монетно- го двора	рубч	•	VIII-A/б
	2796	ПОЛУШКА КМ	шнур	•	VIII-A/б
	2797	ПЯТЬ КОПЕЕК 1) ЕМ	сетч		VIII-Г/б
	2798	2) ЕМ, «павловский перече- кан»	сетч	•	VIII-Д/б
	2799	3) ЕМ, «павловский перече- кан»	шнур	—	VIII-Д/б
	2800	4) КМ /Н • /	шнур		VIII-Ж/в
	2801	5) АМ	сетч		VIII-E/б
	2802	6) без обозначения монетно- го двора, «павловский пе- речекан»	сетч	÷	VIII-Д/б
	2803	ДВЕ КОПЕЙКИ 1) ЕМ, «павловский перече- кан» (два варианта распо- ложения букв обозначения монетного двора — под конем и по сторонам коня)	сетч		VIII-B/б
	2804	2) ЕМ, «павловский перече- кан»	надп	—	VIII-B/б
	2805	3) АМ	сетч	•	VIII-B/б
2806	КОПЕЙКА ЕМ, «павловский перечекан» ¹¹⁷	сетч	ЕД	073	
1794	2807	ДЕНЬГА 1) ЕМ	рубч		VIII-A/б
	2808	2) КМ	шнур		VIII-A/б
	2809	3) без обозначения монетно- го двора	рубч	•	VIII-A/б
	2810	ПОЛУШКА 1) КМ	шнур	•	VIII-A/б
	2811	2) без обозначения монетно- го двора	рубч	•	VIII-A/б
	2812	ПЯТЬ КОПЕЕК 1) ЕМ	сетч		VIII-Г/б
	2813	2) ЕМ, «павловский перече- кан»	сетч	—	VIII-Д/б

¹¹⁷ Монета представляет собой пробный оттиск штемпелей, предназначавшихся для проведения «павловского перечекана» двухкопеечников образца 1796 г., которые, однако, было решено не перчеканивать, а переплавлять.

1795	2814	3) КМ /Н • /	шнур		VIII-Ж/В
	2815	4) АМ	сетч		VIII-Е/б
	2816	5) АМ, «павловский перечекан» ¹¹⁸	сетч	÷	VIII-Е/б
	2817	ДВЕ КОПЕЙКИ АМ	сетч	•	VIII-Б/б
	2818	КОПЕЙКА ЕМ	сетч		VIII-А/б
		ДЕНЬГА			
	2819	1) ЕМ	рубч		VIII-А/б
	2820	2) КМ	шнур		VIII-А/б
	2821	3) без обозначения монетного двора	рубч	—	VIII-А/б
		ПОЛУШКА			
	2822	1) ЕМ	рубч	—	VIII-А/б
	2823	2) КМ	шнур	•	VIII-А/б
		ПЯТЬ КОПЕЕК			
	2824	1) ММ	сетч	—	VIII-Е/б
	2825	2) ЕМ	сетч		VIII-Г/б
	2826	3) КМ /Н • /	шнур		VIII-Ж/В
	2827	4) АМ	сетч		VIII-Е/б
	2828	5) АМ, «павловский перечекан»	шнур	÷	VIII-Е/б
	2829	6) АМ, «павловский перечекан» ¹¹⁹	сетч	—	VIII-Е/б
		ДВЕ КОПЕЙКИ			
	2830	1) ММ	сетч	•	VIII-Б/б
	2831	2) ММ	узор	—	VIII-Б/б
	2832	3) ЕМ	сетч		VIII-Б/б
	2833	4) АМ	сетч	—	VIII-Б/б
		КОПЕЙКА			
	2834	1) ММ	сетч	—	VIII-А/б
	2835	2) ММ ¹²⁰	узор	—	VIII-А/б
	2836	3) ЕМ	сетч		VIII-А/б
	2837	4) без обозначения монетного двора	сетч	•	VIII-А/б
		ДЕНЬГА			
	2838	1) ЕМ	рубч		VIII-А/б
	2839	2) КМ	шнур		VIII-А/б
	ПОЛУШКА				
2840	1) ЕМ	рубч		VIII-А/б	
2841	2) КМ	шнур	•	VIII-А/б	
2842	3) без обозначения монетного двора	рубч	—	VIII-А/б	

¹¹⁸ Принадлежность этой монеты, чеканенной подлинными штемпелями, к «павловскому перечекану» определяется по наличию следов от десятикопеечника 1796 г. (группа X) либо по большему диаметру и меньшей толщине, чем у обычных пятикопеечников VIII группы, а также по следам шнуровидного гурта, оставшимся иногда после перегурчивания монеты.

¹¹⁹ См. сноску 118.

¹²⁰ Монеты №№ 2831 и 2835 изготовлены из молдаво-валашских монет перечеканкой без перегурчивания: первая — из монеты достоинством в 2 пара — 3 копейки, вторая — из монеты достоинством в пара — 3 деньги. Чаще всего бывают бронзовыми.

1796	10 КОПЕЕК						
	2843	1) без обозначения монетного двора ¹²¹ /Н • /	сетч	÷	X-A/a		
	2844	2) без обозначения монетного двора /Н • /	шнур	÷	X-A/a		
	2845	3) ЕМ	сетч	ЕД	074		
	2846	4) АМ	шнур	ЕД	075		
	2847	5) без обозначения монетного двора, чеканка в кольце	глад	!!	076		
	2848	6) без обозначения монетного двора, вензель разукрашенный, чеканка в кольце	глад	!!	077		
	2849	7) на аверсе монеты вместо вензеля помещен орел особого рисунка					
		НОВОДЕЛ			÷	150	
		ПЯТЬ КОПЕЕК					
	2850	1) ЕМ	сетч			VIII-Г/б	
	2851	2) ЕМ, «павловский перечекан» ¹²²	сетч	•		VIII-Г/б	
	2852	3) КМ /Н • /	шнур			VIII-Ж/в	
	2853	4) АМ	сетч			VIII-Е/б	
	2854	5) АМ, «павловский перечекан» ¹²³	сетч	÷		VIII-Е/б	
	2855	6) новый образец (две разновидности гурта — с наклонном насечки вправо и влево) /Н • /	шнур	÷		X-A/a	
	2856	7) новый образец, вензель разукрашенный, чеканка в кольце ¹²⁴	глад	ЕД	078		
		4 КОПЕЙКИ					
	2857	1) с I видом гурта /Н • /	шнур	÷		X-A/a	
	2858	2) со II видом гурта /Н • /	сетч	÷		X-A/a	
	2859	3) с III видом гурта	надп	÷		X-A/a	
		ДВЕ КОПЕЙКИ					
	2860	1) ЕМ	сетч			VIII-Б/б	
	2861	2) АМ	сетч	—		VIII-Б/б	
	2862	3) АМ, «павловский перечекан» ¹²⁵	сетч	ЕД	079		
	2863	4) новый образец /Н • /	сетч	÷		X-A/a	
	2864	5) новый образец /Н • /	шнур	÷		X-A/a	
	КОПЕЙКА						
2865	1) ЕМ	сетч			VIII-A/б		

¹²¹ Все монеты X группы являются монетами массового выпуска. Их редкость объясняется тем, что большая их часть была перечеканена или переплавлена. Это относится и к монетам №№ 2845 и 2846, каждая из которых известна в настоящее время только в одном экземпляре.

¹²² См. сноску 118.

¹²³ См. сноску 118.

¹²⁴ Монеты №№ 2847, 2848 и 2856 — неутвержденные варианты внешнего оформления монет нового образца 32-рублевой монетной стопы.

¹²⁵ Принадлежность монеты к «павловскому перечекану» определяется по наличию следов от четырехкопеечника 1796 г. (группа X).

	2866	2) новый образец /Н • /	сетч	÷	X-A/a
	2867	3) новый образец /Н • /	шнур	÷	X-A/a
		ДЕНЬГА			
	2868	1) ЕМ	рубч		VIII-A/б
	2869	2) новый образец	рубч	÷	X-A/a
	2870	3) новый образец /Н • /	шнур	÷	X-A/a
		ПОЛУШКА			
	2871	1) ЕМ	рубч		VIII-A/б
1797	2872	2) новый образец /Н • /	шнур	÷	X-A/a
		2 КОПЕЙКИ			
	2873	1) ЕМ	шнур		XI-A/a
	2874	2) ЕМ <i>НОВОДЕЛ</i>		•	151
	2875	3) КМ /Н • /	шнур		XI-A/a
	2876	4) АМ (две разновидности гурта — с наклоном насечки вправо и влево)	шнур		XI-A/a
	2877	5) АМ, вензель особого рисунка	шнур	÷	080
	2878	6) без обозначения монетного двора, цифры даты крупные /Н • /	шнур		XI-Б/б
	2879	7) без обозначения монетного двора, цифры даты мелкие <i>НОВОДЕЛ</i>		•	152
		1 КОПЕЙКА			
	2880	1) ЕМ	шнур		XI-A/a
	2881	2) ЕМ <i>НОВОДЕЛ</i>		•	153
	2882	3) КМ /Н • /	шнур	•	XI-A/a
	2883	4) АМ	шнур		XI-A/a
	2884	5) без обозначения монетного двора <i>НОВОДЕЛ</i>		•	см. 153
		1 ДЕНЬГА			
	2885	1) ЕМ	шнур		XI-A/a
	2886	2) ЕМ <i>НОВОДЕЛ</i>		•	см. 154
	2887	3) КМ /Н /	шнур	•	XI-A/a
	2888	4) АМ	шнур		XI-A/a
	2889	5) без обозначения монетного двора <i>НОВОДЕЛ</i>		•	154
		1 ПОЛУШКА			
	2890	1) ЕМ	шнур		XI-A/a
	2891	2) ЕМ <i>НОВОДЕЛ</i>		•	155
	2892	3) КМ /Н /	шнур	•	XI-A/a
	2893	4) АМ	шнур		XI-A/a
	2894	5) без обозначения монетного двора <i>НОВОДЕЛ</i>		•	см. 155
1798		2 КОПЕЙКИ			
	2895	1) ЕМ (две разновидности гурта — с наклоном насечки вправо и влево)	шнур		XI-A/a
	2896	2) КМ /Н /	шнур		XI-A/a
	2897	3) АМ	шнур		XI-A/a

1799	2898	1 КОПЕЙКА 1) ЕМ (две разновидности гурта — с наклоном насечки вправо и влево)	шнур	·	XI-A/a
	2899	2) КМ /Н · /	шнур	·	XI-A/a
	2900	3) без обозначения монетного двора <i>НОВОДЕЛ</i>		÷	XI-A/a
	2901	1 ДЕНЬГА 1) ЕМ (две разновидности гурта — с наклоном насечки вправо и влево)	шнур		XI-A/a
	2902	2) КМ /Н · /	шнур	·	XI-A/a
	2903	3) АМ	шнур	·	XI-A/a
	2904	4) без обозначения монетного двора <i>НОВОДЕЛ</i>		÷	XI-A/a
	2905	1 ПОЛУШКА 1) ЕМ	шнур		XI-A/a
	2906	2) КМ /Н · /	шнур	·	XI-A/a
	2907	3) АМ	шнур		XI-A/a
1800	2908	2 КОПЕЙКИ 1) ЕМ	шнур		XI-A/a
	2909	2) КМ /Н /	шнур		XI-A/a
	2910	3) без обозначения монетного двора <i>НОВОДЕЛ</i>		÷	XI-B/б
	2911	1 КОПЕЙКА 1) ЕМ	шнур		XI-A/a
	2912	2) КМ /Н · /	шнур	·	XI-A/a
	2913	3) без обозначения монетного двора <i>НОВОДЕЛ</i>		÷	XI-A/a
1800	2914	1 ДЕНЬГА 1) ЕМ	шнур		XI-A/a
	2915	2) КМ /Н · /	шнур	·	XI-A/a
	2916	3) без обозначения монетного двора <i>НОВОДЕЛ</i>			XI-A/a
	2917	1 ПОЛУШКА 1) ЕМ	шнур	÷	XI-A/a
	2918	2) КМ /Н · /	шнур	·	XI-A/a
	2919	3) без обозначения монетного двора <i>НОВОДЕЛ</i>		÷	XI-A/a
	2920	2 КОПЕЙКИ 1) ЕМ /Н · /	шнур		XI-A/a
	2921	2) КМ /Н /	шнур		XI-A/a
	2922	3) без обозначения монетного двора <i>НОВОДЕЛ</i>		÷	XI-B/б
	2923	1 КОПЕЙКА 1) ЕМ	шнур		XI-A/a
2924	2) КМ <i>НОВОДЕЛ</i>		—	XI-A/a	
2925	3) без обозначения монетного двора <i>НОВОДЕЛ</i>		÷	XI-A/a	
2926	1 ДЕНЬГА 1) ЕМ	шнур	—	XI-A/a	
2927	2) КМ <i>НОВОДЕЛ</i>		—	XI-A/a	

1801	2928	3) без обозначения монетного двора НОВОДЕЛ		÷	XI-A/a
		1 ПОЛУШКА			
	2929	1) ЕМ	шнур	—	XI-A/a
	2930	2) КМ НОВОДЕЛ		—	XI-A/a
		2 КОПЕЙКИ			
	2931	1) ЕМ	шнур		XI-A/a
	2932	2) КМ /Н /	шнур		XI-A/a
	2933	3) без обозначения монетного двора НОВОДЕЛ		÷	XI-B/б
		1 КОПЕЙКА			
	2934	1) ЕМ	шнур		XI-A/a
2935	2) КМ НОВОДЕЛ		—	XI-A/a	
	1 ДЕНЬГА				
2936	1) ЕМ	шнур	•	XI-A/a	
2937	2) КМ НОВОДЕЛ		—	XI-A/a	
2938	3) без обозначения монетного двора НОВОДЕЛ		÷	XI-A/a	
1802	2939	1 ПОЛУШКА КМ НОВОДЕЛ		—	XI-A/a
		5 КОПЕЕК			
	2940	1) ЕМ на реверсе /Н • /	шнур		XII-A/a
	2941	2) ЕМ на аверсе НОВОДЕЛ		—	156
	2942	3) КМ, образец 1802 г. /Н /	шнур		XII-Г/в
	2943	4) КМ, образец 1803 г. /Н /	шнур		XII-Д/г
		2 КОПЕЙКИ			
	2944	1) ЕМ на реверсе /Н /	шнур		XII-A/a
	2945	2) ЕМ на аверсе НОВОДЕЛ		—	157
	2946	3) КМ НОВОДЕЛ		•	XII-B/б
	2947	4) КМ, обе стороны монеты в узорном ободке НОВОДЕЛ		•	164
	2948	5) без обозначения монетного двора, с вензелем НОВОДЕЛ ¹²⁶		÷	167
	2949	6) СПБ — ЛЕВЕРЕСХТ, с портретом НОВОДЕЛ		÷	168
	2950	7) СПБ — ЛЕВЕРЕСХТ, с портретом в линейном ободке НОВОДЕЛ		÷	169
		1 КОПЕЙКА			
2951	1) ЕМ НОВОДЕЛ		•	162	
2952	3) КМ НОВОДЕЛ		•	XII-B/б	
2953	3) КМ, обе стороны монеты в узорном ободке НОВОДЕЛ		•	165	
2954	4) без обозначения монетного двора НОВОДЕЛ		—	158, 161	

¹²⁶ Аверс новодела отчеканен штемпелем наградной медали 1804 г. «За труды и храбрость при взятии Ганжи».

1803	1 ДЕНЬГА				
	2955	1) ЕМ	НОВОДЕЛ	шнур	• 163
	2956	2) КМ	НОВОДЕЛ		• XII-Б/б
	2957	3) КМ, обе стороны монеты в узорном ободке /Н • /		шнур	!! 081
	2958	4) без обозначения монетного двора	НОВОДЕЛ		— 159
	1 ПОЛУШКА				
	2959	1) ЕМ на реверсе	НОВОДЕЛ		• XII-А/а
	2960	2) ЕМ на аверсе	НОВОДЕЛ		— 160
	2961	3) КМ	НОВОДЕЛ		• XII-В/в
	2962	4) КМ, обе стороны монеты в узорном ободке	НОВОДЕЛ		• 166
	5 КОПЕЕК				
	2963	1) ЕМ, обе стороны монеты образца 1802 г.		шнур	XII-А/а
	2964	2) ЕМ, аверс образца 1802 г., реверс образца 1806 г.		шнур	• XII-А/б
	2965	3) ЕМ, аверс образца 1806 г., реверс образца 1802 г.		шнур	• XII-Б/а
	2966	4) ЕМ, обе стороны монеты образца 1806 г.		шнур	XII-Б/б
2967	5) КМ /Н /		шнур	XII-Д/г	
1804	2 КОПЕЙКИ				
	2968	1) ЕМ		шнур	XII-А/а
	2969	2) КМ	НОВОДЕЛ		• XII-Б/б
	2970	1 КОПЕЙКА КМ	НОВОДЕЛ		• XII-Б/б
	2971	1 ДЕНЬГА КМ	НОВОДЕЛ		• XII-Б/б
	1 ПОЛУШКА				
	2972	1) ЕМ		шнур	XII-А/а
	2973	2) КМ	НОВОДЕЛ		• XII-В/в
	5 КОПЕЕК				
	2974	1) ЕМ, аверс образца 1802 г., реверс образца 1806 г.		шнур	• XII-А/б
	2975	2) ЕМ, обе стороны монеты образца 1806 г.		шнур	XII-Б/б
	2976	3) КМ /Н /		шнур	XII-Д/г
	2 КОПЕЙКИ				
	2977	1) ЕМ		шнур	÷ 083
	2978	2) КМ /Н • /		шнур	— XII-Б/б
1 КОПЕЙКА					
2979	1) ЕМ		шнур	÷ XII-А/а	
2980	2) КМ /Н • /		шнур	• XII-Б/б	
1 ДЕНЬГА					
2981	1) ЕМ		шнур	÷ XII-А/а	
2982	2) КМ /Н • /		шнур	• XII-Б/б	
1 ПОЛУШКА					
2983	1) ЕМ		шнур	÷ XII-Б/б	
2984	2) КМ /Н • /		шнур	• XII-В/в	

1805	5 КОПЕЕК			
	2985	1) ЕМ, аверс образца 1802 г., реверс образца 1806 г.	шнур	— XII-A/б
	2986	2) ЕМ, обе стороны монеты образца 1806 г.	шнур	XII-B/б
	2987	3) КМ /Н /	шнур	XII-D/г
	2988	2 КОПЕЙКИ КМ /Н • /	шнур	— XII-B/б
		1 КОПЕЙКА		
	2989	1) ЕМ	шнур	XII-A/a
	2990	2) КМ /Н • /	шнур	• XII-B/б
		1 ДЕНЬГА		
	2991	1) ЕМ	шнур	XII-A/a
	2992	2) КМ /Н • /	шнур	• XII-B/б
		1 ПОЛУШКА		
	2993	1) ЕМ	шнур	XII-B/б
	2994	2) КМ /Н • /	шнур	• XII-B/в
1806	5 КОПЕЕК			
	2995	1) ЕМ	шнур	XII-B/б
	2996	2) КМ /Н /	шнур	XII-D/г
	2997	2 КОПЕЙКИ КМ <i>НОВОДЕЛ</i>	•	XII-B/б
	2998	1 КОПЕЙКА КМ <i>НОВОДЕЛ</i>	•	XII-B/б
	2999	1 ДЕНЬГА КМ <i>НОВОДЕЛ</i>	•	XII-B/б
3000	1 ПОЛУШКА КМ <i>НОВОДЕЛ</i>	•	XII-B/в	
1807	5 КОПЕЕК			
	3001	1) ЕМ, орел образца 1806 г.	шнур	XII-B/б
	3002	2) ЕМ, орел образца 1810 г.	шнур	XII-B/б
	3003	3) КМ /Н /	шнур	XII-D/г
	3004	2 КОПЕЙКИ КМ /Н • /	шнур	— XII-B/б
	3005	1 КОПЕЙКА КМ /Н • /	шнур	• XII-B/б
	3006	1 ДЕНЬГА КМ /Н • /	шнур	• XII-B/б
	3007	1 ПОЛУШКА КМ /Н • /	шнур	• XII-B/в
1808	5 КОПЕЕК			
	3008	1) ЕМ, орел образца 1806 г.	шнур	• XII-B/б
	3009	2) ЕМ, орел образца 1810 г.	шнур	XII-B/б
	3010	3) КМ /Н /	шнур	XII-D/г
	3011	2 КОПЕЙКИ КМ <i>НОВОДЕЛ</i>	•	XII-B/б
	3012	1 КОПЕЙКА КМ <i>НОВОДЕЛ</i>	•	XII-B/б
		1 ДЕНЬГА		
	3013	1) ЕМ	шнур	— XII-A/a
	3014	2) КМ <i>НОВОДЕЛ</i>	•	XII-B/б
		1 ПОЛУШКА		
	3015	1) ЕМ	шнур	• XII-B/б
	3016	2) КМ <i>НОВОДЕЛ</i>	•	XII-B/в
1809	5 КОПЕЕК			
	3017	1) ЕМ, орел образца 1806 г.	шнур	• XII-B/б
	3018	2) ЕМ, орел образца 1810 г.	шнур	XII-B/б
	3019	3) КМ /Н /	шнур	XII-D/г
	3020	2 КОПЕЙКИ КМ <i>НОВОДЕЛ</i>	•	XII-B/б
	3021	1 КОПЕЙКА КМ <i>НОВОДЕЛ</i>	•	XII-B/б
	3022	1 ДЕНЬГА КМ <i>НОВОДЕЛ</i>	•	XII-B/б
	3023	1 ПОЛУШКА КМ <i>НОВОДЕЛ</i>	•	XII-B/в
1810	5 КОПЕЕК			
	3024	1) ЕМ	шнур	XII-B/б

3025	2) КМ /Н /	шнур	•	XII-Д/г
2 КОПЕЙКИ				
3026	1) СПБ — ФГ /Н—/	глад		XIII-A/a
3027	2) СПБ — МК /Н—/	глад		XIII-A/a
3028	3) СПБ — ПС	глад	•	XIII-A/a
3029	4) ИМ — МК /Н—/	глад		XIII-A/a
3030	5) ЕМ — НМ, орел обычного рисунка	шнур	•	XIII-A/a
3031	6) ЕМ — НМ, орел обычного рисунка <i>НОВОДЕЛ</i>	глад		XIII-A/a
3032	7) ЕМ — НМ, орел особого рисунка	шнур		XIII-B/б
3033	8) КМ — МК ¹²⁷	глад	—	XIII-A/a
3034	9) КМ — ПБ, орел специфического рисунка	глад		XIII-B/в
3035	10) КМ — ПБ, орел обычного рисунка <i>НОВОДЕЛ</i>		•	XIII-A/a
3036	11) КМ, без знака минцмейстера, орел специфического рисунка	глад		XIII-B/в
3037	12) КМ, образец 1807 г <i>НОВОДЕЛ</i>		•	XII-B/б
3038	13) ЛЕВЕРЕСХТ F., с портретом	пунк	÷	084
3039	14) ЛЕВЕРЕСХТ F., с портретом	глад	÷	084
1 КОПЕЙКА				
3040	1) СПБ — ФГ	глад	•	XIII-A/a
3041	2) СПБ — МК	глад	•	XIII-A/a
3042	3) ЕМ — НМ, орел обычного рисунка /Н• /	глад	÷	XIII-A/a
3043	4) ЕМ — НМ, орел особого рисунка	шнур	÷	088
3044	5) КМ, без знака минцмейстера, орел специфического рисунка	глад	÷	XIII-B/б
3045	6) КМ — ПБ, орел обычного рисунка <i>НОВОДЕЛ</i>		•	XIII-A/a
3046	7) КМ, образец 1807 г. <i>НОВОДЕЛ</i>		—	XII-B/б
3047	8) без обозначения монетного двора, на аверсе — орел, на реверсе — вензель	глад	÷	085
3048	9) без обозначения монетного двора, на аверсе — орел, на реверсе — вензель <i>НОВОДЕЛ</i>		—	170
3049	10) СПБ, на аверсе — вензель, на реверсе — надпись	пунк	!!	086

¹²⁷ В отличие от других монет XIII группы с обозначением монетного двора «КМ», этот опеечник отчеканен не на Колыванском, а на Колпинском монетном дворе.

1811	3050.	11) СПБ, на аверсе — вензель, на реверсе — надпись	глад	÷	086	
	3051	12) СПБ, на аверсе — орел, на реверсе — надпись ¹²⁸	глад	÷	087	
		ДЕНЬГА				
	3052	1) СПБ — ФГ /Н—/	глад	•	XIII-A/a	
	3053	2) ИМ — ФГ	глад	—	XIII-A/a	
	3054	3) ИМ — МК	глад	—	XIII-A/a	
	3055	4) ЕМ, образец 1808 г.	шнур	÷	XII-A/a	
	3056	5) ЕМ — НМ, орел особого рисунка	шнур	÷	089	
	3057	6) ЕМ — НМ, орел обычного рисунка	глад	•	XIII-A/a	
	3058	7) ЕМ, без знака минцмейстера, орел обычного рисунка	—	—	XIII-A/a	
	3059	8) КМ, образец 1807 г.	—	•	XII-B/б	
	3060	9) КМ — ПБ, орел обычного рисунка	—	•	XIII-A/a	
		1 ПОЛУШКА				
	3061	1) ЕМ	шнур	—	XII-B/б	
	3062	2) КМ	—	•	XII-B/в	
		2 КОПЕЙКИ				
	3063	1) СПБ — МК	глад	—	XIII-A/a	
	3064	2) СПБ — ПС	глад	—	XIII-A/a	
	3065	3) ИМ — МК	глад	—	XIII-A/a	
	3066	4) ИМ — ПС	глад	—	XIII-A/a	
	3067	5) ЕМ — НМ	глад	—	XIII-A/a	
	3068	6) ЕМ — НМ	шнур	—	XIII-A/a	
	3069	7) ЕМ — ИФ, особый образец	глад	÷	090	
	3070	8) ЕМ — ИФ, особый образец	—	—	171	
	3071	9) ЕМ — ИФ, особый образец, центральная часть штемпелей малого размера	глад	÷	093	
	3072	10) ЕМ — ИФ, особый образец, центральная часть штемпелей малого размера	шнур	÷	093	
3073	11) КМ — ПБ, орел специфического рисунка	глад	—	XIII-B/в		
3074	12) КМ — ПБ, орел обычного рисунка	—	•	XIII-A/a		
	1 КОПЕЙКА					
3075	1) СПБ — МК	глад	—	XIII-A/a		
3076	2) СПБ — ПС	—	—	XIII-A/a		

¹²⁸ Монеты №№ 3038, 3039, 3047, 3049, 3050 и 3051 — неутвержденные образцы нового внешнего оформления медных монет старой, 16-рублевой, монетной стопы.

	3077	3) ИМ — МК /Н—/	глад		XIII-A/a
	3078	4) ЕМ — НМ	глад		XIII-A/a
	3079	5) ЕМ — НМ	шнур	—	XIII-A/a
	3080	6) ЕМ — ИФ, особый образец	глад	÷	091
	3081	7) ЕМ — ИФ, особый образец, центральная часть штемпелей малого размера	глад	÷	094
	3082	8) ЕМ — ИФ, особый образец, центральная часть штемпелей малого размера	шнур	÷	094
	3083	9) КМ — ПБ, орел специфического рисунка	глад	•	XIII-B/б
	3084	10) КМ — ПБ, орел обычного рисунка <i>НОВОДЕЛ</i>		•	XIII-A/a
		ДЕНЬГА			
	3085	1) СПБ — МК	глад		XIII-A/a
	3086	2) ИМ — МК	глад		XIII-A/a
	3087	3) ЕМ — НМ	глад		XIII-A/a
	3088	4) ЕМ — НМ	шнур	—	XIII-A/a
	3089	5) ЕМ — ИФ, особый образец	глад	÷	092
	3090	6) ЕМ — ИФ, особый образец	шнур	÷	092
	3091	7) ЕМ — ИФ, особый образец, центральная часть штемпелей малого размера	глад	÷	095
	3092	8) ЕМ — ИФ, особый образец, центральная часть штемпелей малого размера ¹²⁹	шнур	÷	095
	3093	9) КМ — ПБ, орел специфического рисунка	глад	•	XIII-B/б
	3094	10) КМ — ПБ, орел обычного рисунка <i>НОВОДЕЛ</i>		•	XIII-A/a
1812		2 КОПЕЙКИ			
	3095	1) СПБ — ПС	глад		XIII-A/a
	3096	2) ИМ — ПС	глад		XIII-A/a
	3097	3) ЕМ — НМ	глад		XIII-A/a
	3098	4) КМ — АМ	глад		XIII-A/a
	3099	5) КМ, без знака минцмейстера, орел специфического рисунка	глад	•	XIII-B/в
		1 КОПЕЙКА			
	3100	1) ИМ — ПС	глад		XIII-A/a
	3101	2) ЕМ — НМ	глад	÷	XIII-A/a
	3102	3) КМ — АМ	глад	•	XIII-A/a

¹²⁹ Монеты №№ 3069, 3071, 3072, 3080—3082 и 3089—3092 — неутвержденные образцы внешнего оформления медных монет новой, 24-рублевой, монетной стопы.

1813	3103	ДЕНЬГА				
	3104	1) СПБ — ПС	глад	•	XIII-A/a	
	3105	2) ИМ — ПС	глад		XIII-A/a	
		3) КМ — АМ	глад	•	XIII-A/a	
		2 КОПЕЙКИ				
	3106	1) СПБ — ПС	глад		XIII-A/a	
	3107	2) ИМ — ПС	глад		XIII-A/a	
	3108	3) ЕМ — НМ	глад		XIII-A/a	
	3109	4) КМ — АМ	глад		XIII-A/a	
		1 КОПЕЙКА				
	3110	1) ИМ — ПС	глад		XIII-A/a	
	3111	2) ЕМ — НМ	глад	•	XIII-A/a	
	3112	3) КМ — АМ	глад	•	XIII-A/a	
1814		ДЕНЬГА				
	3113	1) ИМ — ПС	глад		XIII-A/a	
	3114	2) ЕМ — НМ	глад	•	XIII-A/a	
	3115	3) КМ — АМ	глад	•	XIII-A/a	
		2 КОПЕЙКИ				
	3116	1) СПБ — ПС	глад	•	XIII-A/a	
	3117	2) ИМ — ПС	глад		XIII-A/a	
	3118	3) ИМ, без знака минц- мастера	глад	—	XIII-A/a	
	3119	4) ЕМ — НМ	глад		XIII-A/a	
	3120	5) КМ — АМ	глад		XIII-A/a	
	1 КОПЕЙКА					
	3121	1) СПБ — ПС		—	XIII-A/a	НОВОДЕЛ
	3122	2) ИМ — ПС	глад		XIII-A/a	
	3123	3) КМ — АМ	глад	•	XIII-A/a	
1815		ДЕНЬГА				
	3124	1) СПБ — ПС		—	XIII-A/a	НОВОДЕЛ
	3125	2) ИМ — ПС	глад		XIII-A/a	(или «СП»)
	3126	3) КМ — АМ	глад	•	XIII-A/a	
		2 КОПЕЙКИ				
	3127	1) ЕМ — НМ	глад		XIII-A/a	
	3128	2) КМ — АМ	глад		XIII-A/a	
		1 КОПЕЙКА				
	3129	1) ЕМ — НМ	глад	—	XIII-A/a	
	3130	2) КМ — АМ	глад	•	XIII-A/a	
1816		ДЕНЬГА				
	3131	1) ЕМ — НМ	глад	•	XIII-A/a	
	3132	2) КМ — АМ	глад	•	XIII-A/a	
		2 КОПЕЙКИ				
	3133	1) ЕМ — НМ	глад		XIII-A/a	
	3134	2) КМ — АМ	глад		XIII-A/a	
	3135	1 КОПЕЙКА КМ — АМ	глад	•	XIII-A/a	
	3136	ДЕНЬГА КМ — АМ	глад	•	XIII-A/a	
		2 КОПЕЙКИ				
	3137	1) ЕМ — НМ	глад		XIII-A/a	
3138	2) КМ — АМ	глад		XIII-A/a		
3139	3) КМ — ДБ	глад		XIII-A/a		
3140	1 КОПЕЙКА КМ — АМ	глад	•	XIII-A/a		
3141	ДЕНЬГА КМ — АМ	глад	•	XIII-A/a		

1818	2 КОПЕЙКИ					
	3142	1) СПБ, без знака минц- мейстера	глад	—	XIII-A/a	
	3143	2) ЕМ — НМ	глад		XIII-A/a	
	3144	3) ЕМ — ФГ	глад		XIII-A/a	
	3145	4) КМ — ДБ	глад		XIII-A/a	
	3146	5) КМ — АД /Н — /	глад	÷	XIII-A/a	
	1 КОПЕЙКА					
	3147	1) ЕМ — НМ	глад		XIII-A/a	
	3148	2) КМ — ДБ	глад		XIII-A/a	
	3149	3) КМ — АД	глад		XIII-A/a	
	3150	4) КМ — АМ <i>НОВОДЕЛ</i>		—	XIII-A/a	
	3151	ДЕНЬГА ЕМ — НМ	глад		XIII-A/a	
	1819	2 КОПЕЙКИ				
		3152	1) ЕМ — НМ	глад		XIII-A/a
		3153	2) КМ — АД	глад		XIII-A/a
3154		3) КМ — ДБ <i>НОВОДЕЛ</i>		—	XIII-A/a	
1 КОПЕЙКА						
3155		1) ЕМ — НМ	глад		XIII-A/a	
3156		2) КМ — АД	глад		XIII-A/a	
3157		3) КМ — ДБ <i>НОВОДЕЛ</i>		—	XIII-A/a	
3158		ДЕНЬГА ЕМ — НМ	глад		XIII-A/a	
1820		2 КОПЕЙКИ				
	3159	1) ЕМ — НМ	глад		XIII-A/a	
	3160	2) КМ — АД	глад		XIII-A/a	
	1 КОПЕЙКА					
	3161	1) ИМ — ЯВ	глад		XIII-A/a	
	3162	2) КМ — АД	глад		XIII-A/a	
1821	2 КОПЕЙКИ					
	3163	1) ЕМ — НМ	глад		XIII-A/a	
	3164	2) ЕМ — ФГ	глад		XIII-A/a	
	3165	3) КМ — АД	глад		XIII-A/a	
	3166	4) КМ — АМ	глад		XIII-A/a	
	1 КОПЕЙКА					
	3167	1) ИМ — ЯВ	глад		XIII-A/a	
	3168	2) ЕМ — НМ	глад		XIII-A/a	
	3169	3) КМ — АМ	глад		XIII-A/a	
	3170	4) КМ — АД <i>НОВОДЕЛ</i>		—	XIII-A/a	
1822	2 КОПЕЙКИ					
	3171	1) ЕМ — ФГ	глад		XIII-A/a	
	3172	2) КМ — АМ /Н — /	глад		XIII-A/a	
	1 КОПЕЙКА					
	3173	1) ЕМ — ФГ	глад		XIII-A/a	
	3174	2) КМ — АМ	глад		XIII-A/a	
	3175	ДЕНЬГА ЕМ — ФГ	глад	—	XIII-A/a	
1823	2 КОПЕЙКИ					
	3176	1) ЕМ — ФГ	глад		XIII-A/a	
	3177	2) ЕМ — ПГ	глад	—	XIII-A/a	
	3178	3) КМ — АМ	глад		XIII-A/a	
	1 КОПЕЙКА					
	3179	1) ЕМ — ФГ	глад		XIII-A/a	
3180	2) КМ — АМ /Н — /	глад		XIII-A/a		

1824	3181	ДЕНЬГА КМ — АМ НОВОДЕЛ 2 КОПЕЙКИ		—	XIII-A/a
	3182	1) ЕМ — ПГ	глад		XIII-A/a
	3183	2) КМ — АМ	глад		XIII-A/a
		1 КОПЕЙКА			
	3184	1) ЕМ — ПГ	глад		XIII-A/a
	3185	2) КМ — АМ /Н — /	глад		XIII-A/a
1825		2 КОПЕЙКИ			
	3186	1) ЕМ — ПГ	глад		XIII-A/a
	3187	2) ЕМ — ИШ	глад		XIII-A/a
	3188	3) ЕМ — ИК	глад		XIII-A/a
	3189	4) КМ — АМ	глад		XIII-A/a
		1 КОПЕЙКА			
	3190	1) ЕМ — ИК	глад	•	XIII-A/a
	3191	2) КМ — АМ	глад		XIII-A/a
	3192	ДЕНЬГА ЕМ — ИК	глад		XIII-A/a
1826		2 КОПЕЙКИ			
	3193	1) ЕМ — ИК	глад		XIII-A/a
	3194	2) КМ — АМ	глад		XIII-A/a
	3195	1 КОПЕЙКА КМ — АМ	глад	•	XIII-A/a
1827	3196	3 КОПЕЙКИ СПБ ¹³⁰ 2 КОПЕЙКИ	глад	÷	096
	3197	1) ЕМ — ИК	глад		XIII-A/a
	3198	2) КМ — АМ	глад		XIII-A/a
		1 КОПЕЙКА			
	3199	1) ЕМ — ИК	глад		XIII-A/a
	3200	2) КМ — АМ /Н — /	глад		XIII-A/a
	3201	ДЕНЬГА ЕМ — ИК	глад		XIII-A/a
1828		2 КОПЕЙКИ			
	3202	1) СПБ, без знака минц- мейстера	глад	÷	097
	3203	2) ЕМ — ИК	глад		XIII-A/a
	3204	3) КМ — АМ	глад		XIII-A/a
		1 КОПЕЙКА			
	3205	1) СПБ, без знака минц- мейстера	глад	÷	098
	3206	2) ЕМ — ИК	глад		XIII-A/a
	3207	3) КМ — АМ /Н — /	глад		XIII-A/a
		ДЕНЬГА			
	3208	1) СПБ, без знака минц- мейстера	глад	÷	099
	3209	2) ЕМ — ИК	глад		XIII-A/a
1829		2 КОПЕЙКИ			
	3210	1) ЕМ — ИК	глад		XIII-A/a
	3211	2) КМ — АМ	глад		XIII-A/a
		1 КОПЕЙКА			
	3212	1) ЕМ — ИК	глад		XIII-A/a
	3213	2) КМ — АМ	глад		XIII-A/a

¹³⁰ Трехкопеечник был отчеканен по проекту, предусматривавшему введение для медной монеты новой монетной стопы в 36 руб. из пуда меди. Проект был реализован только в 1830 г., но без трехкопеечного номинала.

1830		10 КОПЕЕК			
	3214	1) СПБ	глад	—	XIV-A/a
	3215	2) ЕМ — ФХ	глад	—	XIV-A/a
	3216	3) ЕМ, без знака минц- мастера НОВОДЕЛ		—	XIV-A/a
		5 КОПЕЕК			
	3217	1) СПБ	глад	—	XIV-A/a
	3218	2) ЕМ — ФХ	глад	—	XIV-A/a
	3219	3) ЕМ, без знака минц- мастера НОВОДЕЛ		—	XIV-A/a
		2 КОПЕЙКИ			
	3220	1) ЕМ — ИК, старый образец	глад		XIII-A/a
	3221	2) КМ — АМ, старый обра- зец /Н — /	глад		XIII-A/a
	3222	3) СПБ, новый образец	глад	—	XIV-A/a
	3223	4) ЕМ — ФХ, новый образец	глад	—	XIV-A/a
	3224	5) ЕМ, без знака минц- мастера, новый обра- зец НОВОДЕЛ		—	XIV-A/a
		1 КОПЕЙКА			
	3225	1) ЕМ — ИК, старый образец	глад		XIII-A/a
	3226	2) КМ — АМ, старый образец	глад		XIII-A/a
	3227	3) СПБ, новый образец	глад	—	XIV-A/a
	3228	4) ЕМ — ФХ, новый образец	глад	—	XIV-A/a
3229	5) ЕМ, без знака минц- мастера, новый обра- зец НОВОДЕЛ		—	XIV-A/a	
1831		10 КОПЕЕК			
	3230	1) ЕМ — ФХ	глад		XIV-A/a
	3231	2) СМ	глад	•	XIV-A/a
		5 КОПЕЕК			
	3232	1) ЕМ — ФХ	глад		XIV-A/a
	3233	2) ЕМ, без знака минц- мастера	глад		XIV-A/a
	3234	3) СМ	глад		XIV-A/a
		2 КОПЕЙКИ			
	3235	1) ЕМ — ФХ	глад	—	XIV-A/a
	3236	2) СМ	глад		XIV-A/a
	1 КОПЕЙКА				
3237	1) ЕМ — ФХ	глад		XIV-A/a	
3238	2) СМ	глад		XIV-A/a	
1832		10 КОПЕЕК			
	3239	1) ЕМ — ФХ	глад		XIV-A/a
	3240	2) СМ	глад		XIV-A/a
		5 КОПЕЕК			
	3241	1) ЕМ — ФХ	глад		XIV-A/a
	3242	2) СМ	глад		XIV-A/a
	3243	2 КОПЕЙКИ СМ	глад		XIV-A/a
	1 КОПЕЙКА				
3244	1) ЕМ — ФХ	глад		XIV-A/a	
3245	2) СМ	глад		XIV-A/a	
1833		10 КОПЕЕК			
	3246	1) ЕМ — ФХ	глад		XIV-A/a

	3247	2) СМ 5 КОПЕЕК	глад	XIV-A/a
	3248	1) ЕМ — ФХ	глад	XIV-A/a
	3249	2) СМ 2 КОПЕЙКИ	глад	XIV-A/a
	3250	1) ЕМ — ФХ	глад	• XIV-A/a
	3251	2) СМ 1 КОПЕЙКА	глад	XIV-A/a
1834	3252	1) ЕМ — ФХ	глад	XIV-A/a
	3253	2) СМ 10 КОПЕЕК	глад	• XIV-A/a
	3254	1) ЕМ — ФХ	глад	XIV-A/a
	3255	2) СМ 5 КОПЕЕК	глад	XIV-A/a
	3256	1) ЕМ — ФХ	глад	XIV-A/a
	3257	2) СМ	глад	XIV-A/a
	3258	2 КОПЕЙКИ СМ 1 КОПЕЙКА	глад	XIV-A/a
	3259	1) ЕМ — ФХ	глад	XIV-A/a
	3260	2) СМ 10 КОПЕЕК	глад	XIV-A/a
	1835	3261	1) ЕМ — ФХ	глад
3262		2) СМ 5 КОПЕЕК	глад	• XIV-A/a
3263		1) ЕМ — ФХ	глад	XIV-A/a
3264		2) СМ	глад	XIV-A/a
3265		2 КОПЕЙКИ СМ 1 КОПЕЙКА	глад	XIV-A/a
3266		1) ЕМ — ФХ	глад	XIV-A/a
3267		2) СМ 10 КОПЕЕК	глад	• XIV-A/a
3268		1) ЕМ — ФХ	глад	XIV-A/a
3269		2) СМ 5 КОПЕЕК	глад	XIV-A/a
3270		1) ЕМ — ФХ	глад	XIV-A/a
3271	2) СМ	глад	XIV-A/a	
3272	2 КОПЕЙКИ СМ 1 КОПЕЙКА	глад	XIV-A/a	
3273	1) ЕМ — ФХ	глад	XIV-A/a	
3274	2) СМ 10 КОПЕЕК	глад	XIV-A/a	
1837	3275	1) ЕМ — ФХ	глад	XIV-A/a
	3276	2) ЕМ — КТ	глад	XIV-A/a
	3277	3) ЕМ — НА	глад	XIV-A/a
	3278	4) СМ 5 КОПЕЕК	глад	• XIV-A/a
	3279	1) ЕМ — ФХ	глад	• XIV-A/a
	3280	2) ЕМ — КТ	глад	XIV-A/a
	3281	3) ЕМ — НА	глад	XIV-A/a
	3282	4) СМ 2 КОПЕЙКИ	глад	XIV-A/a
	3283	1) ЕМ — НА	глад	XIV-A/a
	3284	2) СМ	глад	XIV-A/a

1838	3285	1 КОПЕЙКА 1) ЕМ — КТ	глад	XIV-A/a
	3286	2) ЕМ — НА	глад	XIV-A/a
	3287	3) СМ	глад	XIV-A/a
		10 КОПЕЕК		
	3288	1) ЕМ — НА	глад	XIV-A/a
	3289	2) СМ	глад	• XIV-A/a
		5 КОПЕЕК		
	3290	1) ЕМ — НА	глад	XIV-A/a
	3291	2) СМ	глад	XIV-A/a
		2 КОПЕЙКИ		
	3292	1) ЕМ — НА	глад	XIV-A/a
	3293	2) СМ	глад	XIV-A/a
1839		1 КОПЕЙКА		
	3294	1) ЕМ — НА	глад	— XIV-A/a
	3295	2) СМ	глад	XIV-A/a
		10 КОПЕЕК		
	3296	1) ЕМ — НА	глад	XIV-A/a
	3297	2) СМ	глад	XIV-A/a
		5 КОПЕЕК		
	3298	1) ЕМ — НА	глад	XIV-A/a
	3299	2) СМ	глад	XIV-A/a
		3 КОПЕЙКИ СМ	глад	• XV-A/a
	2 КОПЕЙКИ			
	3301	1) ЕМ — НА, старый образец	глад	XIV-A/a
	3302	2) СМ, старый образец	глад	XIV-A/a
	3303	3) СМ, новый образец	глад	XV-A/a
		1 КОПЕЙКА		
	3304	1) СМ, старый образец	глад	• XIV-A/a
	3305	2) СМ, новый образец	глад	XV-A/a
	3306	¹ / ₂ КОПЕЙКИ СМ	глад	XV-A/a
	3307	¹ / ₄ КОПЕЙКИ СМ	глад	XV-A/a
1840		3 КОПЕЙКИ		
	3308	1) СПБ	глад	— XV-A/a
	3309	2) СПМ	глад	XV-A/a
	3310	3) ЕМ	глад	XV-A/a
	3311	4) СМ	глад	XV-A/a
	3312	5) без обозначения монетно- го двора <i>НОВОДЕЛ</i>		÷ XV-A/a
		2 КОПЕЙКИ		
	3313	1) СПБ	глад	— XV-A/a
	3314	2) СПМ	глад	XV-A/a
	3315	3) ЕМ	глад	XV-A/a
3316	4) СМ	глад	XV-A/a	
3317	5) без обозначения монетно- го двора <i>НОВОДЕЛ</i>		÷ XV-A/a	
		1 КОПЕЙКА		
	3318	1) СПБ	глад	— XV-A/a
	3319	2) СПМ	глад	XV-A/a
	3320	3) ЕМ	глад	XV-A/a
	3321	4) СМ	глад	XV-A/a
	3322	5) без обозначения монетно- го двора <i>НОВОДЕЛ</i>		÷ XV-A/a

		¹ / ₂ КОПЕЙКИ			
	3323	1) СПБ	глад	—	XV-A/a
	3324	2) СПМ	глад		XV-A/a
	3325	3) ЕМ	глад		XV-A/a
	3326	4) СМ	глад		XV-A/a
	3327	5) без обозначения монетно- го двора НОВОДЕЛ		÷	XV-A/a
		¹ / ₄ КОПЕЙКИ			
	3328	1) СПМ	глад		XV-A/a
	3329	2) ЕМ	глад		XV-A/a
	3330	3) СМ	глад		XV-A/a
	3331	4) без обозначения монетно- го двора	глад	÷	XV-A/a
1841		3 КОПЕЙКИ			
	3332	1) СПМ	глад		XV-A/a
	3333	2) ЕМ	глад		XV-A/a
	3334	3) СМ	глад		XV-A/a
		2 КОПЕЙКИ			
	3335	1) СПБ	глад	÷	XV-A/a
	3336	2) СПМ	глад		XV-A/a
	3337	3) ЕМ	глад		XV-A/a
	3338	4) СМ	глад		XV-A/a
		1 КОПЕЙКА			
	3339	1) СПМ	глад		XV-A/a
	3340	2) ЕМ	глад		XV-A/a
	3341	3) СМ	глад		XV-A/a
		¹ / ₂ КОПЕЙКИ			
	3342	1) СПМ	глад		XV-A/a
	3343	2) ЕМ	глад		XV-A/a
	3344	3) СМ	глад		XV-A/a
		¹ / ₄ КОПЕЙКИ			
	3345	1) СПМ	глад		XV-A/a
	3346	2) ЕМ	глад		XV-A/a
	3347	3) СМ	глад	•	XV-A/a
1842		3 КОПЕЙКИ			
	3348	1) СПМ	глад		XV-A/a
	3349	2) ЕМ	глад		XV-A/a
	3350	3) СМ	глад		XV-A/a
		2 КОПЕЙКИ			
	3351	1) СПМ	глад		XV-A/a
	3352	2) ЕМ	глад		XV-A/a
	3353	3) СМ	глад		XV-A/a
		1 КОПЕЙКА			
	3354	1) СПМ	глад		XV-A/a
	3355	2) ЕМ	глад		XV-A/a
	3356	3) СМ	глад		XV-A/a
		¹ / ₂ КОПЕЙКИ			
	3357	1) СПМ	глад		XV-A/a
	3358	2) ЕМ	глад		XV-A/a
	3359	3) СМ	глад		XV-A/a
		¹ / ₄ КОПЕЙКИ			
	3360	1) СПМ	глад		XV-A/a
	3361	2) ЕМ	глад		XV-A/a

1843	3362	3) СМ	глад	XV-A/a	
		3 КОПЕЙКИ			
	3363	1) СПМ	глад	XV-A/a	
	3364	2) ЕМ	глад	XV-A/a	
	3365	3) СМ	глад	XV-A/a	
		2 КОПЕЙКИ			
	3366	1) СПМ	глад	XV-A/a	
	3367	2) ЕМ	глад	XV-A/a	
	3368	3) СМ	глад	XV-A/a	
		1 КОПЕЙКА			
	3369	1) СПМ	глад	XV-A/a	
	3370	2) ЕМ	глад	XV-A/a	
	3371	3) СМ	глад	XV-A/a	
		$\frac{1}{2}$ КОПЕЙКИ			
	3372	1) ЕМ	глад	XV-A/a	
3373	2) СМ	глад	XV-A/a		
	$\frac{1}{4}$ КОПЕЙКИ				
3374	1) ЕМ	глад	XV-A/a		
3375	2) СМ	глад	XV-A/a		
1844		3 КОПЕЙКИ			
	3376	1) ЕМ	глад	XV-A/a	
	3377	2) СМ	глад	XV-A/a	
		2 КОПЕЙКИ			
	3378	1) ЕМ	глад	XV-A/a	
	3379	2) СМ	глад	XV-A/a	
		1 КОПЕЙКА			
	3380	1) ЕМ	глад	XV-A/a	
	3381	2) СМ	глад	XV-A/a	
	3382	$\frac{1}{2}$ КОПЕЙКИ СМ	глад	XV-A/a	
	3383	$\frac{1}{4}$ КОПЕЙКИ СМ	глад	XV-A/a	
	1845	3384	3 КОПЕЙКИ СМ	глад	XV-A/a
		3385	2 КОПЕЙКИ СМ	глад	XV-A/a
		3386	1 КОПЕЙКА СМ	глад	XV-A/a
		3387	$\frac{1}{2}$ КОПЕЙКИ СМ	глад	XV-A/a
3388		$\frac{1}{4}$ КОПЕЙКИ СМ	глад	XV-A/a	
1846		3389	3 КОПЕЙКИ СМ	глад	XV-A/a
	3390	2 КОПЕЙКИ СМ	глад	XV-A/a	
	3391	1 КОПЕЙКА СМ	глад	XV-A/a	
	3392	$\frac{1}{2}$ КОПЕЙКИ СМ	глад	XV-A/a	
	3393	$\frac{1}{4}$ КОПЕЙКИ СМ	глад	XV-A/a	
	1847	3394	3 КОПЕЙКИ СМ	глад	XV-A/a
3395		2 КОПЕЙКИ СМ	глад	XV-A/a	
3396		1 КОПЕЙКА СМ	глад	XV-A/a	
3397		$\frac{1}{2}$ КОПЕЙКИ СМ	глад	• XV-A/a	
1848		3398	3 КОПЕЙКИ МW	глад	÷ 100
		3399	2 КОПЕЙКИ МW	глад	÷ 101
	3400	$\frac{1}{2}$ КОПЕЙКИ МW	глад	÷ 102	
1849		5 КОПЕЕК			
	3401	1) СПМ /Н • /	глад	— XVI-A/a	
	3402	2) ЕМ /Н • /	глад	— XVI-A/a	
		3 КОПЕЙКИ			
	3403	1) СПМ /Н • /	глад	— XVI-A/a	
3404	2) ЕМ /Н • /	глад	— XVI-A/a		

	3405	3) ЕМ, аверс образца 1849 г., реверс образца 1860 г. НОВОДЕЛ		—	XVI-A/б
		2 КОПЕЙКИ			
	3406	1) СПМ /Н • /	глад	—	XVI-A/a
	3407	2) ЕМ /Н • /	глад	—	XVI-A/a
		КОПЕЙКА			
	3408	1) СПМ /Н • /	глад	—	XVII-A/a
	3409	2) ЕМ /Н • /	глад	—	XVII-A/a
		ДЕНЕЖКА			
	3410	1) СПМ /Н • /	глад	—	XVII-A/a
	3411	2) ЕМ /Н • /	глад	—	XVII-A/a
		ПОЛУШКА			
	3412	1) СПМ /Н • /	глад	—	XVII-A/a
	3413	2) ЕМ /Н • /	глад	—	XVII-A/a
1850		5 КОПЕЕК			
	3414	1) ЕМ	глад		XVI-A/a
	3415	2) ВМ	глад	•	XVI-A/a
		3 КОПЕЙКИ			
	3416	1) ЕМ	глад		XVI-A/a
	3417	2) ВМ	глад	•	XVI-A/a
		2 КОПЕЙКИ			
	3418	1) ЕМ	глад		XVI-A/a
	3419	2) ВМ	глад	•	XVI-A/a
		КОПЕЙКА			
	3420	1) ЕМ	глад		XVII-A/a
	3421	2) ВМ	глад	•	XVII-A/a
		ДЕНЕЖКА			
	3422	1) ЕМ	глад		XVII-A/a
	3423	2) ВМ	глад		XVII-A/a
		ПОЛУШКА			
	3424	1) ЕМ	глад		XVII-A/a
	3425	2) ВМ	глад	•	XVII-A/a
1851		5 КОПЕЕК			
	3426	1) ЕМ	глад		XVI-A/a
	3427	2) ВМ	глад	•	XVI-A/a
		3 КОПЕЙКИ			
	3428	1) ЕМ	глад		XVI-A/a
	3429	2) ВМ	глад		XVI-A/a
		2 КОПЕЙКИ			
	3430	1) ЕМ	глад		XVI-A/a
	3431	2) ВМ	глад		XVI-A/a
		КОПЕЙКА			
	3432	1) ЕМ	глад		XVII-A/a
	3433	2) ВМ	глад		XVII-A/a
		ДЕНЕЖКА			
	3434	1) ЕМ	глад		XVII-A/a
	3435	2) ВМ	глад		XVII-A/a
		ПОЛУШКА			
	3436	1) ЕМ	глад		XVII-A/a
	3437	2) ВМ	глад	•	XVII-A/a
1852		5 КОПЕЕК			
	3438	1) ЕМ	глад		XVI-A/a

1853	3439	2) ВМ 3 КОПЕЙКИ	глад	•	XVI-A/a
	3440	1) ЕМ	глад		XVI-A/a
	3441	2) ВМ 2 КОПЕЙКИ	глад		XVI-A/a
	3442	1) ЕМ	глад		XVI-A/a
	3443	2) ВМ КОПЕЙКА	глад		XVI-A/a
	3444	1) ЕМ	глад		XVII-A/a
	3445	2) ВМ ДЕНЕЖКА	глад		XVII-A/a
	3446	1) ЕМ	глад		XVII-A/a
	3447	2) ВМ ПОЛУШКА	глад		XVII-A/a
	3448	1) ЕМ	глад		XVII-A/a
	3449	2) ВМ 5 КОПЕЕК	глад		XVII-A/a
	3450	1) ЕМ	глад	—	XVI-A/a
	3451	2) ВМ 3 КОПЕЙКИ	глад	•	XVI-A/a
	3452	1) ЕМ	глад		XVI-A/a
	3453	2) ВМ 2 КОПЕЙКИ	глад		XVI-A/a
1854	3454	1) ЕМ	глад		XVI-A/a
	3455	2) ВМ КОПЕЙКА	глад	÷	XVI-A/a
	3456	1) ЕМ	глад		XVII-A/a
	3457	2) ВМ ДЕНЕЖКА	глад		XVII-A/a
	3458	1) ЕМ	глад		XVII-A/a
	3459	2) ВМ ПОЛУШКА	глад		XVII-A/a
	3460	1) ЕМ	глад		XVII-A/a
	3461	2) ВМ	глад	•	XVII-A/a
	3462	5 КОПЕЕК ЕМ /Н / 3 КОПЕЙКИ	глад		XVI-A/a
	3463	1) ЕМ /Н /	глад		XVI-A/a
	3464	2) ВМ 2 КОПЕЙКИ	глад		XVI-A/a
	3465	1) ЕМ /Н /	глад		XVI-A/a
	3466	2) ВМ КОПЕЙКА	глад		XVI-A/a
	3467	1) ЕМ, с вензелем Нико- лая I /Н /	глад		XVII-A/a
	3468	2) ЕМ, с вензелем Алексан- дра II ¹³¹ ДЕНЕЖКА	глад	÷	XVII-B/a
3469	1) ЕМ /Н /	глад		XVII-A/a	
3470	2) ВМ	глад		XVII-A/a	
1855	3471	ПОЛУШКА ЕМ /Н /	глад		XVII-A/a
	3472	5 КОПЕЕК ЕМ	глад		XVI-A/a

¹³¹ Монета отчеканена в 1855 г. Старый штемпель реверса, датированный 1854 г., был использован при чеканке ошибочно.

	3473	3 КОПЕЙКИ ЕМ	глад	XVI-A/a
		2 КОПЕЙКИ		
	3474	1) ЕМ	глад	XVI-A/г
	3475	2) ЕМ, аверс образца 1849 г., реверс образца 1860 г. НОВОДЕЛ		÷ XVI-A/б XVI-A/a
	3476	3) ВМ	глад	
		КОПЕЙКА		
	3477	1) ЕМ, с вензелем Николая I	глад	XVII-A/a
	3478	2) ЕМ, с вензелем Александра II	глад	XVII-B/a
	3479	3) ВМ, с вензелем Николая I	глад	XVII-A/a
	3480	4) ВМ, с вензелем Александра II	глад	XVII-B/a
		ДЕНЕЖКА		
	3481	1) ЕМ, с вензелем Николая I	глад	XVII-A/a
	3482	2) ЕМ, с вензелем Александра II	глад	XVII-B/a
	3483	3) ВМ, с вензелем Николая I	глад	XVII-A/a
	3484	4) ВМ, с вензелем Александра II	глад	÷ XVII-B/a
	3485	5) ВМ, с вензелем Александра II иного рисунка	глад	XVII-B/a
		ПОЛУШКА		
	3486	1) ЕМ, с вензелем Николая I	глад	XVII-A/a
	3487	2) ЕМ, с вензелем Александра II	глад	XVII-B/a
	3488	3) ВМ, с вензелем Александра II	глад	XVII-B/a
1856		5 КОПЕЕК		
	3489	1) ЕМ	глад	XVI-A/a
	3490	2) ВМ	глад	— XVI-A/a
		3 КОПЕЙКИ		
	3491	1) ЕМ	глад	XVI-A/a
	3492	2) ВМ	глад	XVI-A/a
		2 КОПЕЙКИ		
	3493	1) ЕМ	глад	XVI-A/a
	3494	2) ВМ	глад	XVI-A/a
		КОПЕЙКА		
	3495	1) ЕМ	глад	XVII-B/a
	3496	2) ВМ, с вензелем Александра II	глад	XVII-B/a
	3497	3) ВМ, с вензелем Николая I НОВОДЕЛ ¹³²		÷ XVII-A/a
		ДЕНЕЖКА		
	3498	1) ЕМ	глад	XVII-B/a
	3499	2) ВМ	глад	÷ XVII-B/a
	3500	3) ВМ, с вензелем иного рисунка	глад	XVII-B/a
	3501	ПОЛУШКА ЕМ	глад	XVII-B/a

¹³² Ранее монета ошибочно считалась уникальной подлинной монетой. В настоящее время известно не менее трех, несомненно новодельных, ее экземпляров.

1857	3502	5 КОПЕЕК ЕМ 3 КОПЕЙКИ	глад		XVI-A/a	
	3503	1) ЕМ	глад		XVI-A/a	
	3504	2) ВМ	глад	•	XVI-A/a	
	3505	2 КОПЕЙКИ ЕМ	глад		XVI-A/a	
	3506	КОПЕЙКА ЕМ ДЕНЕЖКА	глад		XVII-B/a	
	3507	1) ЕМ, с вензелем Александ- ра II	глад		XVII-B/a	
	3508	2) ЕМ, с вензелем Нико- лая I НОВОДЕЛ		÷	XVII-A/a	
	3509	3) ВМ	глад		XVII-B/a	
	3510	ПОЛУШКА ЕМ	глад		XVII-B/a	
	1858	3511	5 КОПЕЕК 1) ЕМ, образец 1849 г.	глад		XVI-A/a
3512		2) ЕМ, образец 1860 г.	глад	•	XVI-B/б	
3513		3 КОПЕЙКИ 1) ЕМ	глад		XVI-A/a	
3514		2) ВМ	глад		XVI-A/a	
3515		2 КОПЕЙКИ 1) ЕМ	глад		XVI-A/a	
3516		2) ВМ КОПЕЙКА	глад		XVI-A/a	
3517		1) ЕМ	глад		XVII-B/a	
3518		2) ВМ ДЕНЕЖКА	глад		XVII-B/a	
3519		1) ЕМ	глад		XVII-B/a	
3520		2) ВМ ПОЛУШКА	глад		XVII-B/a	
3521		1) ЕМ, вензель образца 1855 г.	глад		XVII-B/a	
3522		2) ЕМ, вензель образца 1860 г.	глад	÷	XVII-Г/a	
1859		3523	5 КОПЕЕК 1) ЕМ, образец 1849 г.	глад		XVI-A/a
		3524	2) ЕМ, образец 1860 г.	глад		XVI-B/б
		3525	3) ЕМ, аверс образца 1849 г., реверс образца 1860 г. НОВОДЕЛ		÷	XVI-A/б
	3526	3 КОПЕЙКИ 1) ЕМ, образец 1849 г.	глад		XVI-A/a	
	3527	2) ЕМ, образец 1860 г.	глад		XVI-B/б	
	3528	3) ЕМ, аверс образца 1849 г., реверс образца 1860 г. НОВОДЕЛ		÷	XVI-A/б	
	3529	4) ВМ	глад		XVI-A/a	
	3530	2 КОПЕЙКИ 3) ЕМ, образец 1849 г.	глад		XVI-A/a	
	3531	2) ЕМ, образец 1860 г.	глад		XVI-B/б	
	3532	3) ЕМ, аверс образца 1849 г., реверс образца 1860 г. НОВОДЕЛ		÷	XVI-A/б	
	3533	4) ВМ	глад		XVI-A/a	

1860		КОПЕЙКА			
	3534	1) ЕМ, образец 1855 г.	глад		XVII-Б/а
	3535	2) ЕМ, образец 1860 г.	глад		XVII-Г/б
	3536	3) ВМ	глад		XVII-В/а
		ДЕНЕЖКА			
	3537	1) ЕМ, образец 1855 г.	глад		XVII-Б/а
	3538	2) ЕМ, образец 1860 г.	глад		XVII-Г/б
	3539	3) ВМ	глад		XVII-В/а
		ПОЛУШКА			
	3540	1) ЕМ, образец 1855 г.	глад		XVII-Б/а
	3541	2) ЕМ, образец 1860 г.	глад		XVII-Г/б
	3542	5 КОПЕЕК ЕМ	глад		XVI-Б/б
		3 КОПЕЙКИ			
	3543	1) ЕМ	глад		XVI-Б/б
	3544	2) ВМ	глад		XVI-Б/б
3545	3) ВМ, орел особого рисунка	глад		XVI-В/б	
	2 КОПЕЙКИ				
3546	1) ЕМ	глад		XVI-В/б	
3547	2) ВМ, образец 1849 г.	глад		XVI-А/а	
3548	3) ВМ, аверс образца 1860 г. (орел особого рисунка), реверс образца 1849 г. или 1860 г. (линейный знак разукрашенный или простой)	глад	•	XVI-Б/а,б	
	КОПЕЙКА				
3549	1) ЕМ	глад		XVII-Г/б	
3550	2) ВМ	глад		XVII-В/а	
	ДЕНЕЖКА				
3551	1) ЕМ	глад		XVII-Г/б	
3552	2) ВМ	глад		XVII-В/а	
	ПОЛУШКА				
3553	1) ЕМ	глад	—	XVII-Г/б	
3554	2) ВМ	глад	—	XVII-В/а	
3555	5 КОПЕЕК ЕМ	глад		XVI-Б/б	
	3 КОПЕЙКИ				
3556	1) ЕМ	глад		XVI-Б/б	
3557	2) ВМ, орел особого рисунка	глад		XVI-В/б	
	2 КОПЕЙКИ				
3558	1) ЕМ	глад		XVI-В/б	
3559	2) ВМ, орел особого рисунка	глад		XVI-Б/б	
	КОПЕЙКА				
3560	1) ЕМ	глад		XVII-Г/б	
3561	2) ВМ	глад		XVII-Г/б	
	ДЕНЕЖКА				
3562	1) ЕМ	глад		XVII-Г/б	
3563	2) ВМ	глад		XVII-Г/б	
	ПОЛУШКА				
3564	1) ЕМ	глад		XVII-Г/б	
3565	2) ВМ	глад	•	XVII-Г/б	
3566	5 КОПЕЕК ЕМ	глад		XVI-Б/б	
	3 КОПЕЙКИ				
3567	1) ЕМ	глад		XVI-Б/б	
3568	2) ВМ, орел особого рисунка	глад		XVI-В/б	

		2 КОПЕЙКИ		
	3569	1) ЕМ	глад	XVI-В/б
	3570	2) ВМ, орел особого рисунка	глад	XVI-В/б
		КОПЕЙКА		
	3571	1) ЕМ	глад	XVII-Г/б
	3572	2) ВМ	глад	XVII-Г/б
		ДЕНЕЖКА		
	3573	1) ЕМ	глад	XVII-Г/б
	3574	2) ВМ	глад	XVII-Г/б
	3575	ПОЛУШКА ЕМ	глад	XVII-Г/б
1863	3576	5 КОПЕЕК ЕМ	глад	XVI-В/б
		3 КОПЕЙКИ		
	3577	1) ЕМ	глад	XVI-В/б
	3578	2) ВМ, орел особого рисунка	глад	XVI-В/б
		2 КОПЕЙКИ		
	3579	1) ЕМ	глад	XVI-В/б
	3580	2) ВМ, орел особого рисунка	глад	XVI-В/б
		КОПЕЙКА		
	3581	1) ЕМ	глад	XVII-Г/б
	3582	2) ВМ	глад	XVII-Г/б
		ДЕНЕЖКА		
	3583	1) ЕМ	глад	XVII-Г/б
	3584	2) ВМ	глад	XVII-Г/б
	3585	ПОЛУШКА ЕМ	глад	XVII-Г/б
1864	3586	5 КОПЕЕК ЕМ	глад	XVI-В/б
	3587	3 КОПЕЙКИ ЕМ	глад	XVI-В/б
	3588	2 КОПЕЙКИ ЕМ	глад	XVI-В/б
		КОПЕЙКА		
	3589	1) ЕМ	глад	XVII-Г/б
	3590	2) ВМ	глад	XVII-Г/б
	3591	ДЕНЕЖКА ЕМ	глад	XVII-Г/б
	3592	ПОЛУШКА ЕМ	глад	XVII-Г/б
1865	3593	5 КОПЕЕК ЕМ	глад	XVI-В/б
	3594	3 КОПЕЙКИ ЕМ	глад	XVI-В/б
	3595	2 КОПЕЙКИ ЕМ	глад	XVI-В/б
	3596	КОПЕЙКА ЕМ	глад	XVII-Г/б
	3597	ДЕНЕЖКА ЕМ	глад	XVII-Г/б
	3598	ПОЛУШКА ЕМ	глад	XVII-Г/б
1866	3599	5 КОПЕЕК ЕМ	глад	XVI-В/б
	3600	3 КОПЕЙКИ ЕМ	глад	XVI-В/б
	3601	2 КОПЕЙКИ ЕМ	глад	XVI-В/б
	3602	КОПЕЙКА ЕМ	глад	XVII-Г/б
	3603	ДЕНЕЖКА ЕМ	глад	XVII-Г/б
	3604	ПОЛУШКА ЕМ	глад	XVII-Г/б
1867		5 КОПЕЕК		
	3605	1) ЕМ, старый образец	глад	XVI-В/б
	3606	2) ЕМ, новый образец	рубч	XVIII-А/а
	3607	3) СПБ, новый образец	рубч	XVIII-А/а
		3 КОПЕЙКИ		
	3608	1) ЕМ, старый образец	глад	XVI-В/б
	3609	2) ЕМ, новый образец	рубч	XVIII-А/а
	3610	3) СПБ, новый образец	рубч	XVIII-А/а

1868	3611	2 КОПЕЙКИ 1) ЕМ, старый образец	глад	XVI-B/б
	3612	2) ЕМ, новый образец	рубч	• XVIII-A/a
	3613	3) СПБ, новый образец	рубч	XVIII-A/a
	3614	1 КОПЕЙКА 1) ЕМ, старый образец	глад	• XVII-Г/б
	3615	2) ЕМ, новый образец	рубч	• XVIII-A/a
	3616	3) СПБ, новый образец	рубч	XVIII-A/a
	3617	ДЕНЕЖКА ЕМ $\frac{1}{2}$ КОПЕЙКИ	глад	— XVII-Г/б
	3618	1) СПБ	рубч	XIX-A/a
	3619	2) ЕМ	рубч	— XIX-A/a
	3620	ПОЛУШКА ЕМ $\frac{1}{4}$ КОПЕЙКИ	глад	— XVII-Г/б
	3621	1) СПБ	рубч	XIX-A/a
	3622	2) ЕМ	рубч	— XIX-A/a
	3623	5 КОПЕЕК 1) СПБ	рубч	XVIII-A/a
	3624	2) ЕМ	рубч	XVIII-A/a
	3625	3 КОПЕЙКИ 1) СПБ	рубч	XVIII-A/a
	3626	2) ЕМ	рубч	XVIII-A/a
	3627	2 КОПЕЙКИ 1) СПБ	рубч	XVIII-A/a
	3628	2) ЕМ	рубч	XVIII-A/a
	3629	1 КОПЕЙКА 1) СПБ	рубч	XVIII-A/a
	3630	2) ЕМ	рубч	XVIII-A/a
1869	3631	$\frac{1}{2}$ КОПЕЙКИ 1) СПБ	рубч	XIX-A/a
	3632	2) ЕМ	рубч	XIX-A/a
	3633	$\frac{1}{4}$ КОПЕЙКИ 1) СПБ	рубч	XIX-A/a
	3634	2) ЕМ	рубч	XIX-A/a
	3635	5 КОПЕЕК 1) СПБ	рубч	XVIII-A/a
	3636	2) ЕМ	рубч	XVIII-A/a
	3637	3 КОПЕЙКИ 1) СПБ	рубч	XVIII-A/a
	3638	2) ЕМ	рубч	XVIII-A/a
	3639	2 КОПЕЙКИ 1) СПБ	рубч	XVIII-A/a
	3640	2) ЕМ	рубч	XVIII-A/a
	3641	1 КОПЕЙКА 1) СПБ	рубч	XVIII-A/a
	3642	2) ЕМ	рубч	XVIII-A/a
	3643	$\frac{1}{2}$ КОПЕЙКИ 1) СПБ	рубч	XIX-A/a
	3644	2) ЕМ	рубч	XIX-A/a
	3645	$\frac{1}{4}$ КОПЕЙКИ 1) СПБ	рубч	• XIX-A/a
	3646	2) ЕМ	рубч	XIX-A/a

1870	3647	5 КОПЕЕК 1) СПБ	рубч	XVIII-A/a	
	3648	2) ЕМ	рубч	XVIII-A/a	
	3649	3 КОПЕЙКИ 1) СПБ	рубч	XVIII-A/a	
		3650	2) ЕМ	рубч	XVIII-A/a
	3651	2 КОПЕЙКИ 1) СПБ	рубч	XVIII-A/a	
		3652	2) ЕМ	рубч	XVIII-A/a
	3653	1 КОПЕЙКА 1) СПБ	рубч	XVIII-A/a	
		3654	2) ЕМ	рубч	XVIII-A/a
	3655	$\frac{1}{2}$ КОПЕЙКИ 1) СПБ	рубч	XIX-A/a	
		3656	2) ЕМ	рубч	XIX-A/a
	3657	$\frac{1}{4}$ КОПЕЙКИ 1) СПБ	рубч	— XIX-A/a	
		3658	2) ЕМ	рубч	XIX-A/a
	1871	3659	5 КОПЕЕК 1) СПБ	рубч	— XVIII-A/a
		3660	2) ЕМ	рубч	XVIII-A/a
3661		3 КОПЕЙКИ 1) СПБ	рубч	— XVIII-A/a	
		3662	2) ЕМ	рубч	XVIII-A/a
3663		2 КОПЕЙКИ 1) СПБ	рубч	— XVIII-A/a	
		3664	2) ЕМ	рубч	XVIII-A/a
3665		1 КОПЕЙКА 1) СПБ	рубч	— XVIII-A/a	
		3666	2) ЕМ	рубч	XVIII-A/a
3667		$\frac{1}{2}$ КОПЕЙКИ 1) СПБ	рубч	— XIX-A/a	
		3668	2) ЕМ	рубч	XIX-A/a
3669		$\frac{1}{4}$ КОПЕЙКИ 1) СПБ	рубч	— XIX-A/a	
		3670	2) ЕМ	рубч	XIX-A/a
1872		3671	5 КОПЕЕК ЕМ	рубч	XVIII-A/a
		3672	3 КОПЕЙКИ ЕМ	рубч	XVIII-A/a
	3673	2 КОПЕЙКИ ЕМ	рубч	XVIII-A/a	
	3674	1 КОПЕЙКА ЕМ	рубч	XVIII-A/a	
	3675	$\frac{1}{2}$ КОПЕЙКИ ЕМ	рубч	XIX-A/a	
	3676	$\frac{1}{4}$ КОПЕЙКИ ЕМ	рубч	XIX-A/a	
	1873	3677	5 КОПЕЕК ЕМ	рубч	XVIII-A/a
3678		3 КОПЕЙКИ ЕМ	рубч	XVIII-A/a	
3679		2 КОПЕЙКИ ЕМ	рубч	XVIII-A/a	
3680		1 КОПЕЙКА ЕМ	рубч	XVIII-A/a	
3681		$\frac{1}{2}$ КОПЕЙКИ ЕМ	рубч	XIX-A/a	
3682		$\frac{1}{4}$ КОПЕЙКИ ЕМ	рубч	XIX-A/a	
1874		3683	5 КОПЕЕК ЕМ	рубч	XVIII-A/a
	3684	3 КОПЕЙКИ ЕМ	рубч	XVIII-A/a	
	3685	2 КОПЕЙКИ ЕМ	рубч	XVIII-A/a	
	3686	1 КОПЕЙКА ЕМ	рубч	XVIII-A/a	
	3687	$\frac{1}{2}$ КОПЕЙКИ ЕМ	рубч	XIX-A/a	

1875	3688	1/4 КОПЕЙКИ ЕМ	рубч	XIX-A/a	
	3689	5 КОПЕЕК ЕМ	рубч	XVIII-A/a	
	3690	3 КОПЕЙКИ ЕМ	рубч	XVIII-A/a	
	3691	2 КОПЕЙКИ ЕМ	рубч	XVIII-A/a	
	3692	1 КОПЕЙКА ЕМ	рубч	XVIII-A/a	
1876	3693	1/2 КОПЕЙКИ ЕМ	рубч	XIX-A/a	
	3694	1/4 КОПЕЙКИ ЕМ	рубч	XIX-A/a	
	3695	5 КОПЕЕК			
		1) СПБ	рубч	XVIII-A/a	
	3696	2) ЕМ	рубч	XVIII-A/a	
		3 КОПЕЙКИ			
		1) СПБ	рубч	XVIII-A/a	
	3698	2) ЕМ	рубч	XVIII-A/a	
		2 КОПЕЙКИ			
		1) СПБ	рубч	XVIII-A/a	
	3700	2) ЕМ	рубч	XVIII-A/a	
		1 КОПЕЙКА			
		1) СПБ	рубч	XVIII-A/a	
	3702	2) ЕМ	рубч	XVIII-A/a	
		1/2 КОПЕЙКИ			
	1) СПБ	рубч	XIX-A/a		
3704	2) ЕМ	НОВОДЕЛ	÷ XIX-A/a		
	1/4 КОПЕЙКИ				
	1) СПБ	рубч	XIX-A/a		
3706	2) ЕМ	НОВОДЕЛ	÷ XIX-A/a		
3707	3) ЕМ, аверс монеты (с вен-зелем) не отчеканен	НОВОДЕЛ ¹³³	÷ XIX-A/a		
1877	3708	5 КОПЕЕК СПБ	рубч	ЕД XIX- /a	
	3709	3 КОПЕЙКИ СПБ	рубч	XVIII-A/a	
	3710	2 КОПЕЙКИ СПБ	рубч	XVIII-A/a	
	3711	1 КОПЕЙКА СПБ	рубч	XVIII-A/a	
	3712	1/2 КОПЕЙКИ СПБ	рубч	XIX-A/a	
	3713	1/4 КОПЕЙКИ СПБ	рубч	XIX-A/a	
	1878	3714	5 КОПЕЕК СПБ	рубч	XVIII-A/a
		3715	3 КОПЕЙКИ СПБ	рубч	XVIII-A/a
		3716	2 КОПЕЙКИ СПБ	рубч	XVIII-A/a
		3717	1 КОПЕЙКА СПБ	рубч	XVIII-A/a
3718		1/2 КОПЕЙКИ СПБ	рубч	XIX-A/a	
1879	3719	1/4 КОПЕЙКИ СПБ	рубч	XIX-A/a	
	3720	5 КОПЕЕК СПБ	рубч	XVIII-A/a	
	3721	3 КОПЕЙКИ СПБ	рубч	XVIII-A/a	
	3722	2 КОПЕЙКИ СПБ	рубч	XVIII-A/a	
	3723	1 КОПЕЙКА СПБ	рубч	XVIII-A/a	
	3724	1/2 КОПЕЙКИ СПБ	рубч	XIX-A/a	
	3725	1/4 КОПЕЙКИ СПБ	рубч	XIX-A/a	
	1880	3726	5 КОПЕЕК СПБ	рубч	XVIII-A/a
		3727	3 КОПЕЙКИ СПБ	рубч	XVIII-A/a
		3728	2 КОПЕЙКИ СПБ	рубч	XVIII-A/a

¹³³ Новодельные монеты №№ 3704, 3706 и 3707 были отчеканены в незначительном количестве на Петербургском монетном дворе подлинными штемпелями, вывезенными с Екатеринбургского монетного двора, который перестал функционировать в результате происшедшего на нем пожара.

	3729	1 КОПЕЙКА СПБ	рубч	XVIII-A/a
	3730	$\frac{1}{2}$ КОПЕЙКИ СПБ	рубч	XIX-A/a
	3731	$\frac{1}{4}$ КОПЕЙКИ СПБ	рубч	XIX-A/a
1881	3732	5 КОПЕЕК СПБ	рубч	XVIII-A/a
	3733	3 КОПЕЙКИ СПБ	рубч	XVIII-A/a
	3734	2 КОПЕЙКИ СПБ	рубч	XVIII-A/a
	3735	1 КОПЕЙКА СПБ	рубч	XVIII-A/a
		$\frac{1}{2}$ КОПЕЙКИ		
	3736	1) СПБ, с вензелем Алек- сандра II	рубч	XIX-A/a
	3737	2) СПБ, с вензелем Алек- сандра III	рубч	XIX-B/a
		$\frac{1}{4}$ КОПЕЙКИ		
	3738	1) СПБ, с вензелем Алек- сандра II	рубч	XIX-A/a
	3739	2) СПБ, с вензелем Алек- сандра III	рубч	XIX-B/a
1882	3740	3 КОПЕЙКИ СПБ	рубч	XVIII-A/a
	3741	2 КОПЕЙКИ СПБ	рубч	XVIII-A/a
	3742	1 КОПЕЙКА СПБ	рубч	XVIII-A/a
	3743	$\frac{1}{2}$ КОПЕЙКИ СПБ	рубч	XIX-B/a
	3744	$\frac{1}{4}$ КОПЕЙКИ СПБ	рубч	XIX-B/a
1883	3745	3 КОПЕЙКИ СПБ	рубч	XVIII-A/a
	3746	2 КОПЕЙКИ СПБ	рубч	XVIII-A/a
	3747	1 КОПЕЙКА СПБ	рубч	XVIII-A/a
	3748	$\frac{1}{2}$ КОПЕЙКИ СПБ	рубч	XIX-B/a
	3749	$\frac{1}{4}$ КОПЕЙКИ СПБ	рубч	XIX-B/a
1884	3750	3 КОПЕЙКИ СПБ	рубч	XVIII-A/a
	3751	2 КОПЕЙКИ СПБ	рубч	XVIII-A/a
	3752	1 КОПЕЙКА СПБ	рубч	XVIII-A/a
	3753	$\frac{1}{2}$ КОПЕЙКИ СПБ	рубч	XIX-B/a
	3754	$\frac{1}{4}$ КОПЕЙКИ СПБ	рубч	XIX-B/a
1885	3755	2 КОПЕЙКИ СПБ	рубч	XVIII-A/a
	3756	1 КОПЕЙКА СПБ	рубч	XVIII-A/a
	3757	$\frac{1}{2}$ КОПЕЙКИ СПБ	рубч	XIX-B/a
	3758	$\frac{1}{4}$ КОПЕЙКИ СПБ	рубч	XIX-B/a
1886	3759	2 КОПЕЙКИ СПБ	рубч	XVIII-A/a
	3760	1 КОПЕЙКА СПБ	рубч	XVIII-A/a
	3761	$\frac{1}{2}$ КОПЕЙКИ СПБ	рубч	XIX-B/a
	3762	$\frac{1}{4}$ КОПЕЙКИ СПБ	рубч	XIX-B/a
1887	3763	2 КОПЕЙКИ СПБ	рубч	XVIII-A/a
	3764	1 КОПЕЙКА СПБ	рубч	XVIII-A/a
	3765	$\frac{1}{2}$ КОПЕЙКИ СПБ	рубч	XIX-B/a
	3766	$\frac{1}{4}$ КОПЕЙКИ СПБ	рубч	XIX-B/a
1888	3767	2 КОПЕЙКИ СПБ	рубч	XVIII-A/a
	3768	1 КОПЕЙКА СПБ	рубч	XVIII-A/a
	3769	$\frac{1}{2}$ КОПЕЙКИ СПБ	рубч	XIX-B/a
	3770	$\frac{1}{4}$ КОПЕЙКИ СПБ	рубч	XIX-B/a
1889	3771	2 КОПЕЙКИ СПБ	рубч	XVIII-A/a
	3772	1 КОПЕЙКА СПБ	рубч	XVIII-A/a
	3773	$\frac{1}{2}$ КОПЕЙКИ СПБ	рубч	XIX-B/a
	3774	$\frac{1}{4}$ КОПЕЙКИ СПБ	рубч	XIX-B/a
1890	3775	2 КОПЕЙКИ СПБ	рубч	XVIII-A/a

	3776	1 КОПЕЙКА СПБ	рубч	XVIII-A/a
	3777	$\frac{1}{2}$ КОПЕЙКИ СПБ	рубч	XIX-B/a
	3778	$\frac{1}{4}$ КОПЕЙКИ СПБ	рубч	XIX-B/a
1891	3779	3 КОПЕЙКИ СПБ	рубч	XVIII-A/a
	3780	2 КОПЕЙКИ СПБ	рубч	XVIII-A/a
	3781	1 КОПЕЙКА СПБ	рубч	XVIII-A/a
	3782	$\frac{1}{4}$ КОПЕЙКИ СПБ	рубч	XIX-B/a
1892	3783	3 КОПЕЙКИ СПБ	рубч	XVIII-A/a
	3784	2 КОПЕЙКИ СПБ	рубч	XVIII-A/a
	3785	1 КОПЕЙКА СПБ	рубч	XVIII-A/a
	3786	$\frac{1}{2}$ КОПЕЙКИ СПБ	рубч	XIX-B/a
	3787	$\frac{1}{4}$ КОПЕЙКИ СПБ	рубч	XIX-B/a
1893	3788	3 КОПЕЙКИ СПБ	рубч	XVIII-A/a
	3789	2 КОПЕЙКИ СПБ	рубч	XVIII-A/a
	3790	1 КОПЕЙКА СПБ	рубч	XVIII-A/a
	3791	$\frac{1}{2}$ КОПЕЙКИ СПБ	рубч	XIX-B/a
	3792	$\frac{1}{4}$ КОПЕЙКИ СПБ	рубч	XIX-B/a
1894	3793	3 КОПЕЙКИ СПБ	рубч	XVIII-A/a
	3794	2 КОПЕЙКИ СПБ	рубч	XVIII-A/a
	3795	1 КОПЕЙКА СПБ	рубч	XVIII-A/a
		$\frac{1}{2}$ КОПЕЙКИ		
	3796	1) СПБ, с вензелем Александра III	рубч	XIX-B/a
	3797	2) СПБ, с вензелем Николая II	рубч	• XIX-B/a
	3798	$\frac{1}{4}$ КОПЕЙКИ СПБ, с вензелем Николая II	рубч	• XIX-B/a
1895	3799	3 КОПЕЙКИ СПБ	рубч	XVIII-A/a
	3800	2 КОПЕЙКИ СПБ	рубч	XVIII-A/a
	3801	1 КОПЕЙКА СПБ	рубч	XVIII-A/a
	3802	$\frac{1}{2}$ КОПЕЙКИ СПБ	рубч	XIX-B/a
	3803	$\frac{1}{4}$ КОПЕЙКИ СПБ	рубч	XIX-B/a
1896	3804	3 КОПЕЙКИ СПБ	рубч	XVIII-A/a
	3805	2 КОПЕЙКИ СПБ	рубч	XVIII-A/a
	3806	1 КОПЕЙКА СПБ	рубч	XVIII-A/a
	3807	$\frac{1}{2}$ КОПЕЙКИ СПБ	рубч	XIX-B/a
	3808	$\frac{1}{4}$ КОПЕЙКИ СПБ	рубч	XIX-B/a
1897	3809	3 КОПЕЙКИ СПБ	рубч	XVIII-A/a
	3810	2 КОПЕЙКИ СПБ	рубч	XVIII-A/a
	3811	1 КОПЕЙКА СПБ	рубч	XVIII-A/a
	3812	$\frac{1}{2}$ КОПЕЙКИ СПБ	рубч	XIX-B/a
	3813	$\frac{1}{4}$ КОПЕЙКИ СПБ	рубч	XIX-B/a
1898	3814	3 КОПЕЙКИ СПБ	рубч	XVIII-A/a
	3815	2 КОПЕЙКИ СПБ	рубч	XVIII-A/a
	3816	1 КОПЕЙКА СПБ	рубч	XVIII-A/a
	3817	$\frac{1}{2}$ КОПЕЙКИ СПБ	рубч	XIX-B/a
	3818	$\frac{1}{4}$ КОПЕЙКИ СПБ	рубч	XIX-B/a
1899	3819	3 КОПЕЙКИ СПБ	рубч	XVIII-A/a
	3820	2 КОПЕЙКИ СПБ	рубч	XVIII-A/a
	3821	1 КОПЕЙКА СПБ	рубч	XVIII-A/a
	3822	$\frac{1}{2}$ КОПЕЙКИ СПБ	рубч	XIX-B/a
	3823	$\frac{1}{4}$ КОПЕЙКИ СПБ	рубч	XIX-B/a
1900	3824	3 КОПЕЙКИ СПБ	рубч	XVIII-A/a
	3825	2 КОПЕЙКИ СПБ	рубч	XVIII-A/a

	3826	1 КОПЕЙКА СПБ	рубч	XVIII-A/a
	3827	$\frac{1}{2}$ КОПЕЙКИ СПБ	рубч	XIX-B/a
	3828	$\frac{1}{4}$ КОПЕЙКИ СПБ	рубч	XIX-B/a
1901	3829	3 КОПЕЙКИ СПБ	рубч	XVIII-A/a
	3830	2 КОПЕЙКИ СПБ	рубч	XVIII-A/a
	3831	1 КОПЕЙКА СПБ	рубч	XVIII-A/a
1902	3832	3 КОПЕЙКА СПБ	рубч	XVIII-A/a
	3833	2 КОПЕЙКИ СПБ	рубч	XVIII-A/a
	3834	1 КОПЕЙКА СПБ	рубч	XVIII-A/a
1903	3835	3 КОПЕЙКИ СПБ	рубч	XVIII-A/a
	3836	2 КОПЕЙКИ СПБ	рубч	XVIII-A/a
	3837	1 КОПЕЙКА СПБ	рубч	XVIII-A/a
1904	3838	3 КОПЕЙКИ СПБ	рубч	XVIII-A/a
	3839	2 КОПЕЙКИ СПБ	рубч	XVIII-A/a
	3840	1 КОПЕЙКА СПБ	рубч	XVIII-A/a
1905	3841	3 КОПЕЙКИ СПБ	рубч	XVIII-A/a
	3842	2 КОПЕЙКИ СПБ	рубч	XVIII-A/a
	3843	1 КОПЕЙКА СПБ	рубч	XVIII-A/a
1906	3844	3 КОПЕЙКИ СПБ	рубч	XVIII-A/a
	3845	2 КОПЕЙКИ СПБ	рубч	XVIII-A/a
	3846	1 КОПЕЙКА СПБ	рубч	XVIII-A/a
1907	3847	3 КОПЕЙКИ СПБ	рубч	XVIII-A/a
	3848	2 КОПЕЙКИ СПБ	рубч	XVIII-A/a
	3849	1 КОПЕЙКА СПБ	рубч	XVIII-A/a
1908	3850	3 КОПЕЙКИ СПБ	рубч	XVIII-A/a
	3851	2 КОПЕЙКИ СПБ	рубч	XVIII-A/a
	3852	1 КОПЕЙКА СПБ	рубч	XVIII-A/a
	3853	$\frac{1}{2}$ КОПЕЙКИ СПБ	рубч	XIX-B/a
1909	3854	3 КОПЕЙКИ СПБ	рубч	XVIII-A/a
	3855	2 КОПЕЙКИ СПБ	рубч	XVIII-A/a
	3856	1 КОПЕЙКА СПБ	рубч	XVIII-A/a
	3857	$\frac{1}{2}$ КОПЕЙКИ СПБ	рубч	XIX-B/a
	3858	$\frac{1}{4}$ КОПЕЙКИ СПБ	рубч	XIX-B/a
1910	3859	3 КОПЕЙКИ СПБ	рубч	XVIII-A/a
	3860	2 КОПЕЙКИ СПБ	рубч	XVIII-A/a
	3861	1 КОПЕЙКА СПБ	рубч	XVIII-A/a
	3862	$\frac{1}{2}$ КОПЕЙКИ СПБ	рубч	XIX-B/a
	3863	$\frac{1}{4}$ КОПЕЙКИ СПБ	рубч	XIX-B/a
1911	3864	5 КОПЕЕК СПБ	рубч	XVIII-A/a
	3865	3 КОПЕЙКИ СПБ	рубч	XVIII-A/a
	3866	2 КОПЕЙКИ СПБ	рубч	XVIII-A/a
	3867	1 КОПЕЙКА СПБ	рубч	XVIII-A/a
	3868	$\frac{1}{2}$ КОПЕЙКИ СПБ	рубч	XIX-B/a
1912	3869	5 КОПЕЕК СПБ	рубч	XVIII-A/a
	3870	3 КОПЕЙКИ СПБ	рубч	XVIII-A/a
	3871	2 КОПЕЙКИ СПБ	рубч	XVIII-A/a
	3872	1 КОПЕЙКА СПБ	рубч	XVIII-A/a
	3873	$\frac{1}{2}$ КОПЕЙКИ СПБ	рубч	XIX-B/a
1913	3874	3 КОПЕЙКИ СПБ	рубч	XVIII-A/a
	3875	2 КОПЕЙКИ СПБ	рубч	XVIII-A/a
	3876	1 КОПЕЙКА СПБ	рубч	XVIII-A/a
	3877	$\frac{1}{2}$ КОПЕЙКИ СПБ	рубч	XIX-B/a
1914	3878	3 КОПЕЙКИ СПБ	рубч	XVIII-A/a

1915	3879	2 КОПЕЙКИ СПБ	рубч		XVIII-A/a
	3880	1 КОПЕЙКА СПБ	рубч		XVIII-A/a
	3881	1/2 КОПЕЙКИ СПБ	рубч		XIX-B/a
	3882	3 КОПЕЙКИ	рубч		XVIII-A/a
	3883	2 КОПЕЙКИ	рубч		XVIII-A/a
	3884	1 КОПЕЙКА	рубч		XVIII-A/a
1916	3885	1/2 КОПЕЙКИ	рубч		XIX-B/a
	3886	1/4 КОПЕЙКИ	рубч		XIX-B/a
		5 КОПЕЕК			
	3887	1) обычный образец	рубч	•	XVIII-A/a
	3888	2) пробный образец I вида (центральная часть поля реверса гладкая или по- крыта точками) /H÷/	глад	÷	103-а, б
	3889	3) пробный образец II вида /H÷/	глад	÷	105
		3 КОПЕЙКИ			
	3890	1) обычный образец	рубч		XVIII-A/a
	3891	2) пробный образец /H÷/	глад	÷	106
		2 КОПЕЙКИ			
	3892	1) обычный образец	рубч		XVIII-A/a
	3893	2) пробный образец /H÷/	глад	÷	107
	1 КОПЕЙКА				
3894	1) обычный образец	рубч		XVIII-A/a	
3895	2) пробный образец I вида (центральная часть поля реверса гладкая или по- крыта точками) /H÷/	глад	÷	104-а, б	
3896	3) пробный образец II вида /H÷/ ¹³⁴	глад	÷	108	
3897	1/2 КОПЕЙКИ	рубч		XIX-B/a	
3898	1/4 КОПЕЙКИ	рубч	•	XIX-B/a	
3899	5 КОПЕЕК	рубч	!!	109	
3900	1 КОПЕЙКА ¹³⁵	рубч	ЕД		
178.		ПЯТЬ КОПЕЕК			
3901	1) подлинник	сетч	!?	см. VIII-E/б	
3902	2) <i>НОВОДЕЛ</i>	глад	÷	143	
	ДВЕ КОПЕЙКИ				
3903	1) подлинник	сетч	!?	см. 067	
3904	2) <i>без обозначения монетно- го двора</i> <i>НОВОДЕЛ</i>	глад	÷	144	
3905	3) <i>СПМ</i> <i>НОВОДЕЛ</i>	—	—	см. 144	
	КОПЕЙКА				
3906	1) подлинник	сетч	!?	см. 068	
3907	2) <i>НОВОДЕЛ</i>	глад	÷	145	
	ДЕНЬГА				
3908	1) подлинник	шнур	!?	см. 069	

¹³⁴ Пробные монеты 1916 г. (№№ 3888, 3889, 3891, 3893, 3895 и 3896) отчеканены по нереализованному проекту, предусматривавшему введение для медной монеты 100-рублевой монетной стопы. Новодельные экземпляры этих монет, отчеканенные в 1927 г., отличить от подлинников невозможно.

¹³⁵ Автору не удалось получить фотографию этой монеты, однако по внешнему виду копейка 1917 г. ничем не отличается от копеек XVIII группы.

180.	3909	2) <i>НОВОДЕЛ</i> ПОЛУШКА	глад	÷	146
	3910	1) подлинник ¹³⁶	шнур	!?	см. 070
	3911	2) <i>НОВОДЕЛ</i>	глад	÷	147
	3912	5 КОПЕЕК ЕМ ¹³⁷	шнур	÷	081
	без даты	КОПЕЙКА (без обозначения номинала)			
	3913	1) на аверсе — орел, на реверсе — московский герб <i>НОВОДЕЛ</i>	надп	÷	117/118
	3914	2) на аверсе — орел, на реверсе — вензель «РАС» <i>НОВОДЕЛ</i>	надп	÷	117/116
	3915	3) на аверсе — орел, на реверсе — вензель «РС» <i>НОВОДЕЛ</i>	надп	÷	117/120
	3916	4) на аверсе — московский герб, на реверсе — вензель «РАС» <i>НОВОДЕЛ</i>	надп	÷	118/116
	3917	5) на аверсе — московский герб, на реверсе — вензель «РС» <i>НОВОДЕЛ</i>	надп	÷	118/120
	3918	КОПЕЙКА ¹³⁸ с вензелем Петра II	узор	!!	042

ПРОБНЫЕ ОТТИСКИ ШТЕМПЕЛЕЙ ЗОЛОТЫХ МОНЕТ НА МЕДНЫХ КРУЖКАХ И ПРОБНЫЕ ЭКЗЕМПЛЯРЫ СЕРЕБРЯНЫХ И НИКЕЛЕВЫХ МОНЕТ, ОТЧЕКАНЕННЫЕ В МЕДИ

1723	3919	РУБЛЬ ОК, с орлом на реверсе (монета позолочена)	узор	ЕД	048**
1817	3920	ПЯТЬ РУБЛЕЙ СПБ — ФГ (пробный оттиск на кружке толщиной около 6 мм)	глад	÷	XVII-A/a*
1818	3921	ПЯТЬ РУБЛЕЙ СПБ — МФ (пробный оттиск на кружке толщиной около 5 мм)	глад	÷	XVII-A/a*
1863	3922	2 КОПЕЙКИ ЕМ	глад	—	01***

¹³⁶ Согласно имеющимся сведениям, подлинные монеты с датой «178.» представляют собой пробные оттиски штемпелей, изготовленных на Петербургском монетном дворе в качестве образцов для вновь открывавшегося в 1787 г. Таврического монетного двора. Штемпеля не получили окончательного оформления: на штемпелях аверса не выбито обозначение монетного двора, а на штемпелях реверса — последняя цифра даты. Ссылки на иллюстрации для этих монет даны предположительно, так как автору неизвестно местонахождение подлинников, а их достоверное изображение нигде не опубликовано.

¹³⁷ Пятак № 3912, видимо, представляет собой пробный образец изменений, внесенных во внешнее оформление медных монет, начиная с 1803 г. Штемпель реверса этого пятака не получил окончательного оформления — на нем не выбита последняя цифра даты.

¹³⁸ Пробная монета, отчеканенная скорее всего в 1727 г. Не была утверждена из-за неприемлемости ее внешнего оформления. В старых изданиях ее ошибочно относили к новодельным монетам.

* Иллюстрации см. в главе II (монеты, чеканенные в золоте).

** Иллюстрации см. в главе IV (монеты, чеканенные в серебре).

*** Иллюстрации см. в главе VI (монеты, чеканенные в никелевом сплаве).

1871	3923	10 КОПЕЕК 1) на аверсе — портрет Александра I, на реверсе — обозначение номинала и дата, окруженные венком	глад	÷	02***
	3924	2) на аверсе — портрет Александра I, на реверсе — обозначение номинала, окруженное венком, и дата на картуше в нижней части венка	глад	÷	03***

МЕДНЫЕ НОВОДЕЛЫ ЗОЛОТЫХ МОНЕТ

1706	3925	ЧЕРВОНЕЦ (без обозначения номинала) НОВОДЕЛ	—	см. 181**
1714	3926	ДВОЙНОЙ ЧЕРВОНЕЦ (без обозначения номинала) НОВОДЕЛ	—	см. 13*
1755	3927	ЧЕРВОНЕЦ (без обозначения номинала) СПБ — Ю НОВОДЕЛ	—	VII-B/a*
1762	3928	ЧЕРВОНЕЦ (без обозначения номинала) СПБ НОВОДЕЛ	—	XI-A/a*
1766	3929	ЧЕРВОНЕЦ (без обозначения номинала) СПБ — ТI НОВОДЕЛ	—	XIII-B/a*
1776	3930	ПЯТЬ РУБЛЕЙ СПБ — ТI НОВОДЕЛ	—	XII-B/a*
1783	3931	ДЕСЯТЬ РУБЛЕЙ СПБ — ТI НОВОДЕЛ	—	XII-Г/a*

МЕДНЫЕ НОВОДЕЛЫ СЕРЕБРЯНЫХ МОНЕТ

1701	3932	ГРИВЕННИК написание даты по III варианту (см. таблицу на с.47) НОВОДЕЛ	—	III-A/a**
	3933	ДЕСЯТЬ ДЕНЕГ орел с тремя коронами НОВОДЕЛ	—	131-6**
1702	3934	ПОЛТИНА портрет с большой головой, орел старого образца НОВОДЕЛ	÷	I-B/a**
	3935	ПОЛУПОЛТИННИК портрет с малой головой НОВОДЕЛ	÷	I-A/a**

* Иллюстрации см. в главе II (монеты, чеканенные в золоте).

** Иллюстрации см. в главе IV (монеты, чеканенные в серебре).

*** Иллюстрации см. в главе VI (монеты, чеканенные в никелевом сплаве).

	3936	ДЕСЯТЬ ДЕНЕГ <i>написание даты по I варианту (см. таблицу на с. 47)</i> НОВОДЕЛ	—	III-Б/б**
1704	3937	ПОЛУПОЛТИННИК МД НОВОДЕЛ	—	I-В/в**
1705	3938	РУБЛЬ без обозначения монетного двора (монета посеребрена) НОВОДЕЛ	÷	I-А/б**
1707	3939	РУБЛЬ без знака гравера, обозначение даты цифрами НОВОДЕЛ	—	31*
	3940	ПОЛТИННИК обозначение даты цифрами НОВОДЕЛ	—	I-Ж/з**
1709	3941	ГРИВНА БК, орел с большой короной НОВОДЕЛ	—	III-Е/г**
1713	3942	ПОЛУПОЛТИННИК НОВОДЕЛ	÷	I-З/з**
	3943	ПЯТЬ КОПЕЕК, обозначение номинала (дополнительное) палочками НОВОДЕЛ	÷	III-А/а**
	3944	КОПЕЙКА, малый орел в кружке, обозначение номинала (дополнительное) палочкой НОВОДЕЛ	—	133-б**
1714	3945	КОПЕЙКА НОВОДЕЛ	—	III-А/а**
1719	3946	ГРИВЕННИК НОВОДЕЛ	÷	III-З/е**
1723	3947	РУБЛЬ с орлом на реверсе и двойным обозначением даты (имеются непроверенные сведения о существовании такого же новодела, но отчеканенного в золоте) НОВОДЕЛ	÷	172
1724	3948	РУБЛЬ СПБ, портрет в латах (монета посеребрена) НОВОДЕЛ	÷	II-Г/в**
1726	3949	ПОЛТИНА, портрет повернут налево НОВОДЕЛ	÷	V-В/б**
	3950	ПОЛПОЛТИНЫ СПБ НОВОДЕЛ	÷	137**
	3951	ГРИВНА ЕКАТЕРИНБУРГ НОВОДЕЛ	÷	138**
1731	3952	ГРИВЕННИК НОВОДЕЛ	÷	III-К/з**
1739	3953	1) без обозначения монетного двора, с портретом на аверсе НОВОДЕЛ	÷	173
	3954	2) СПБ, с орлом на аверсе НОВОДЕЛ	!!	174

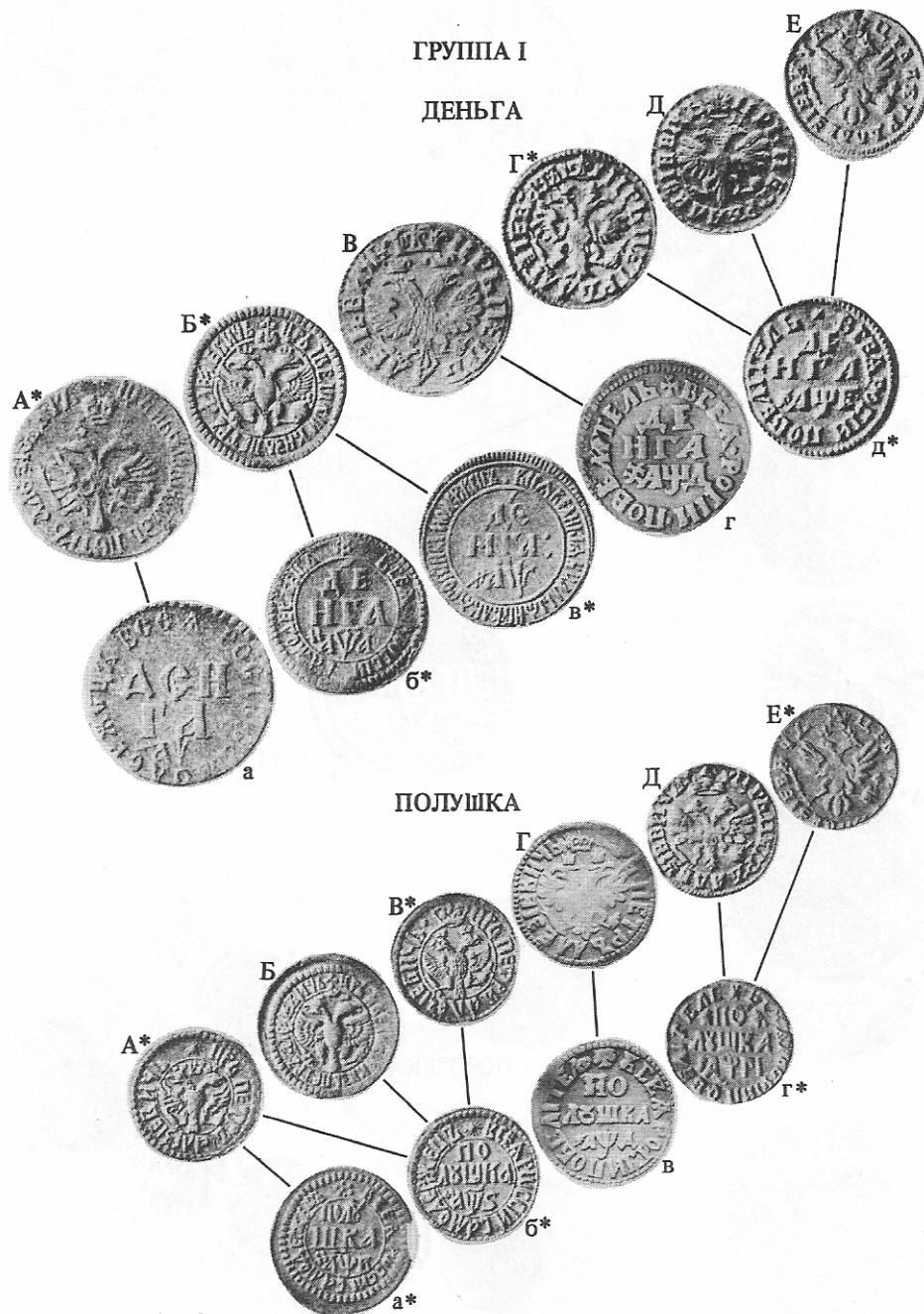
* Иллюстрации см. в главе II (монеты, чеканенные в золоте).

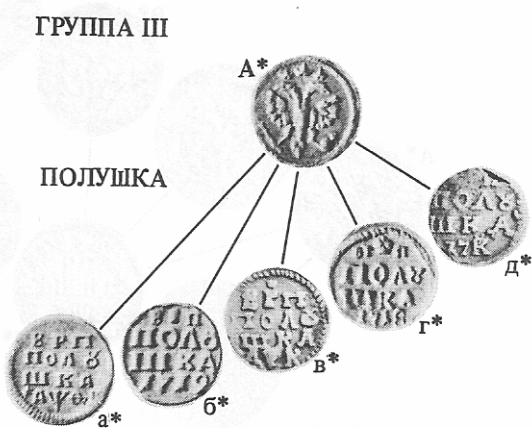
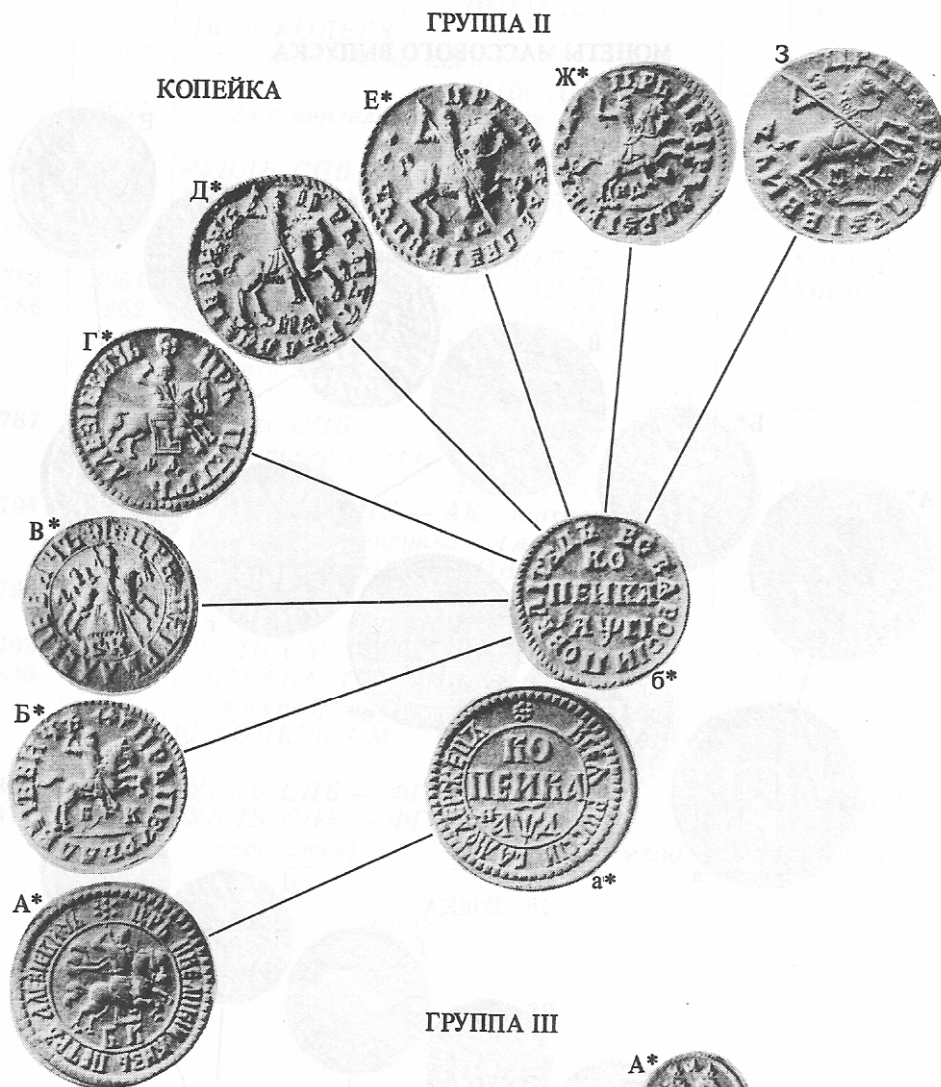
** Иллюстрации см. в главе IV (монеты, чеканенные в серебре).

1740	3955	ГРИВЕННИК с орлом на аверсе НОВОДЕЛ		÷	143**
		ПЯТЬ КОПЕЕК			
	3956	1) с орлом на аверсе НОВОДЕЛ		÷	175
	3957	2) с вензелем на аверсе НОВОДЕЛ		÷	176
1741	3958	РУБЛЬ СПБ НОВОДЕЛ		÷	177
1745	3959	ГРИВЕННИК НОВОДЕЛ		÷	X-A/a**
1769	3960	РУБЛЬ СПБ — ТІ — СА НОВОДЕЛ		÷	XIII-B/a**
1783	3961	ГРИВЕННИК СПБ НОВОДЕЛ		—	XIII-B/a**
1786	3962	ПОЛУПОЛТИННИК СПБ—ЯА, портрет особого рисунка (монета посеребрена)			
		НОВОДЕЛ	глад	÷	см. 147**
1787	3963	РУБЛЬ СПБ — ТІ — ЯА (монета посеребрена)			
		НОВОДЕЛ	глад	÷	XIII-Г/б**
1794	3964	ПОЛТИНА СПБ — АК, портрет особого рисунка (монета посеребрена)			
		НОВОДЕЛ	глад	÷	см. 146**
1796	3965	РУБЛЬ БМ, СМ — ФЦ			
		НОВОДЕЛ	глад	÷	XIV-A/a**
1799	3966	РУБЛЬ СМ — АИ НОВОДЕЛ	глад	÷	XV-A/a**
1800	3967	ПОЛТИНА СМ — ФЦ (монета посеребрена)			
		НОВОДЕЛ	глад	÷	XV-A/a**
	3968	10 КОПЕЕК СМ — ОМ			
		НОВОДЕЛ		÷	XVI-A/a**
1807	3969	РУБЛЬ СПБ — ФГ НОВОДЕЛ		÷	XVII-B/б**
1811	3970	РУБЛЬ СПБ — ФГ (монета посеребрена)			
		НОВОДЕЛ	глад	÷	XVII-B/в**

**Иллюстрации см. в главе IV (монеты, чеканенные в серебре).

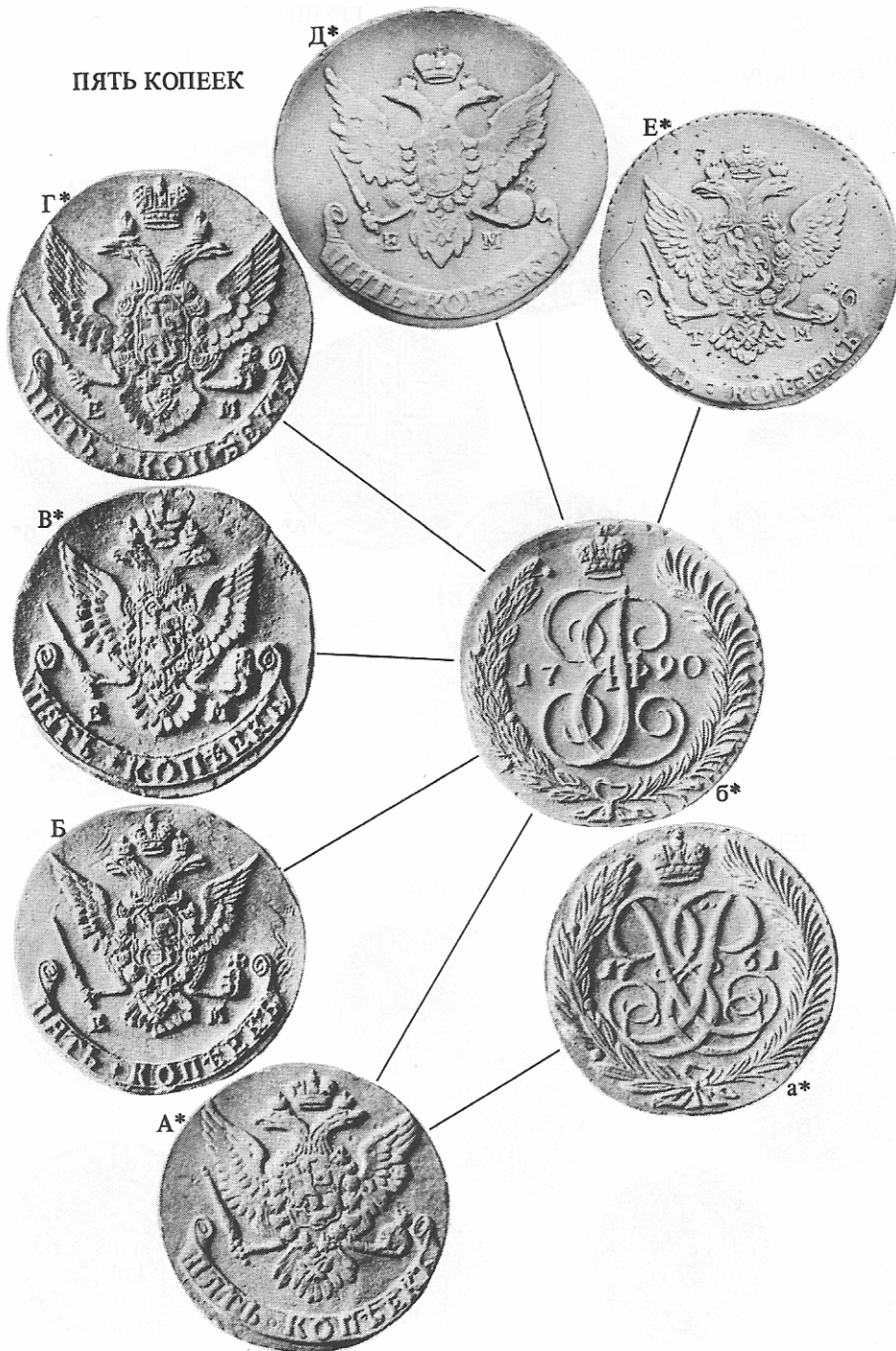
МОНЕТЫ МАССОВОГО ВЫПУСКА





ГРУППА VIII

ПЯТЬ КОПЕЕК



ГРУППА VIII



ГРУППА VIII

ДЕНЬГА



ПОЛУШКА



ГРУППА IX

10 КОПЕЕК



4 КОПЕЙКИ



2 КОПЕЙКИ

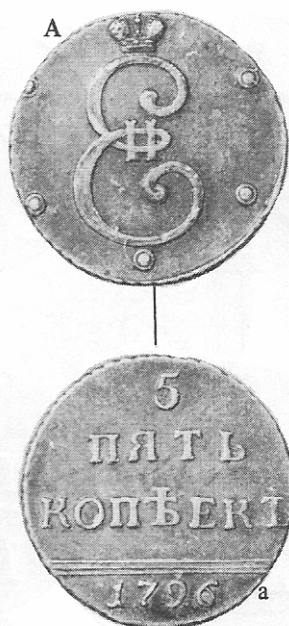


ГРУППА X

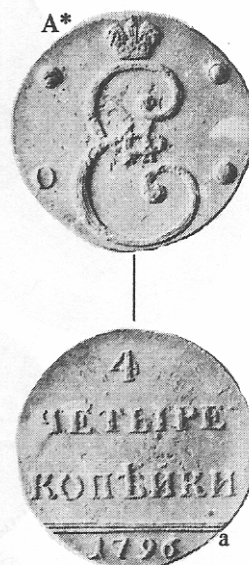
10 КОПЕЕК



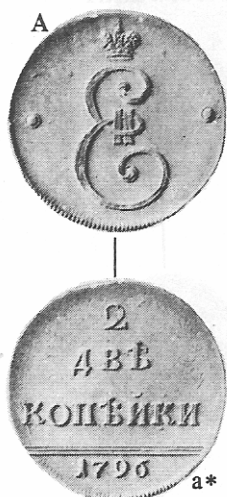
5 КОПЕЕК



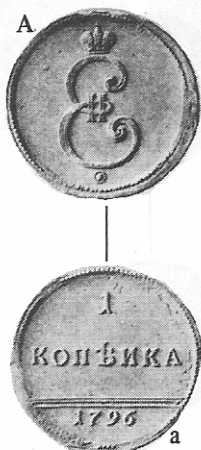
4 КОПЕЙКИ



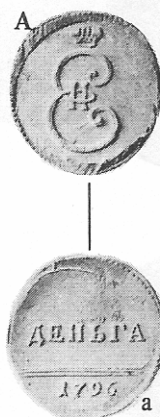
2 КОПЕЙКИ



1 КОПЕЙКА



ДЕНЬГА



ПОЛУШКА

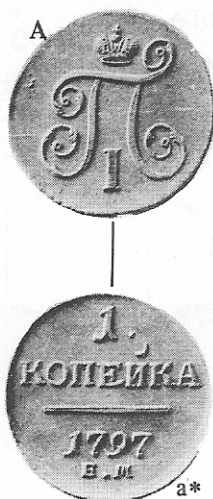


ГРУППА XI

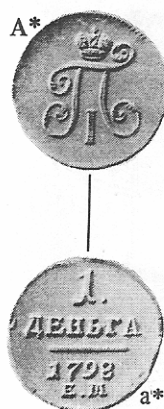
2 КОПЕЙКИ



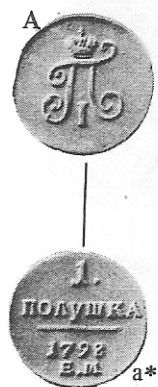
1 КОПЕЙКА



1 ДЕНЬГА

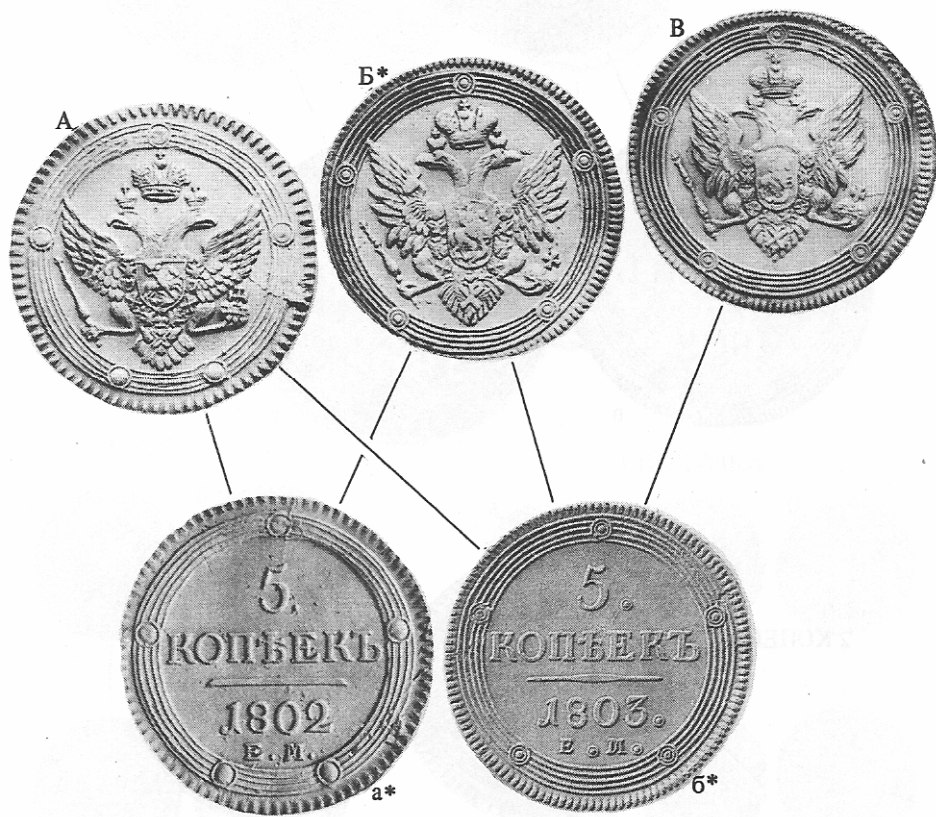


1 ПОЛУШКА



ГРУППА XII

5 КОПЕЕК



ГРУППА XII

5 КОПЕЕК



2 КОПЕЙКИ



ГРУППА XII

1 КОПЕЙКА



1 ДЕНЬГА



1 ПОЛУШКА



ГРУППА XIII

2 КОПЕЙКИ



1 КОПЕЙКА



ДЕНЬГА



ГРУППА XIV

10 КОПЕЕК



5 КОПЕЕК



2 КОПЕЙКИ



1 КОПЕЙКА



ГРУППА XV

3 КОПЕЙКИ



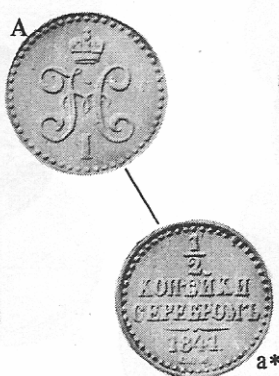
2 КОПЕЙКИ



1 КОПЕЙКА



1/2 КОПЕЙКИ



1/4 КОПЕЙКИ

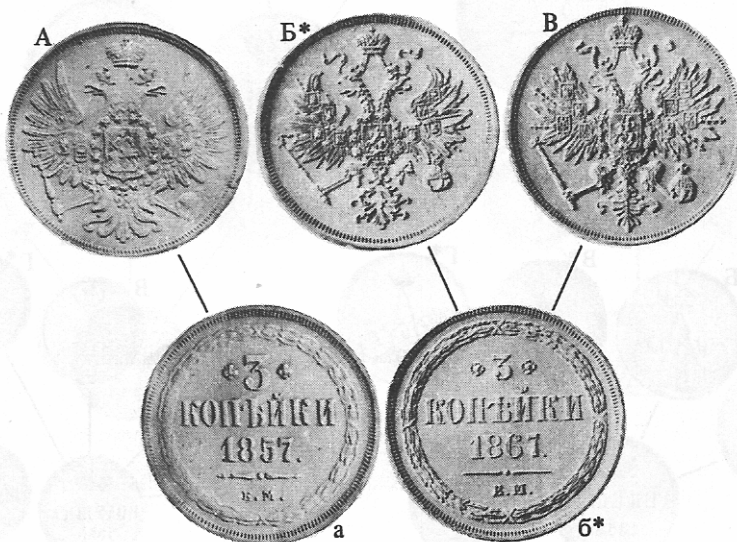


ГРУППА XVI

5 КОПЕЕК



3 КОПЕЙКИ



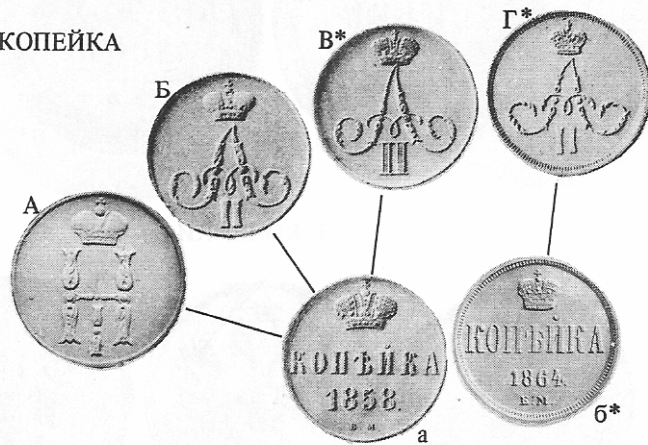
ГРУППА XVI

2 КОПЕЙКИ

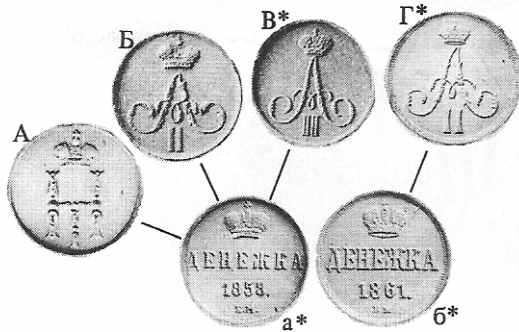


ГРУППА XVII

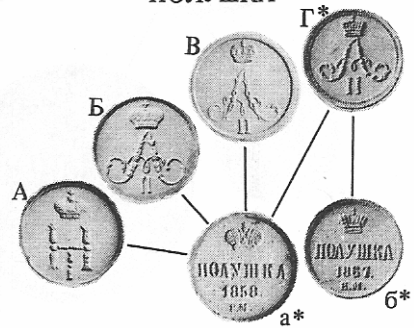
КОПЕЙКА



ДЕНЕЖКА



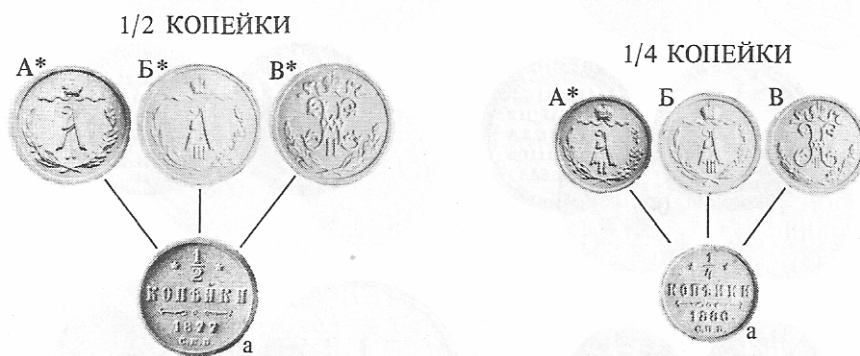
ПОЛУШКА



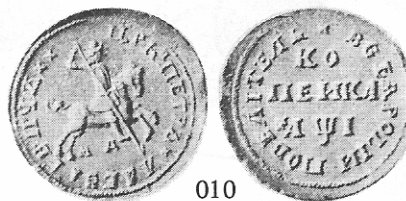
ГРУППА XVIII



ГРУППА XIX



НАИБОЛЕЕ РЕДКИЕ И ПРОБНЫЕ МОНЕТЫ





011



012



013



014



015



016



017



018



019



020



021



022



023



024*



025



026



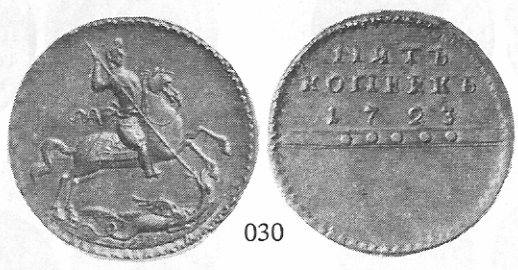
027



028



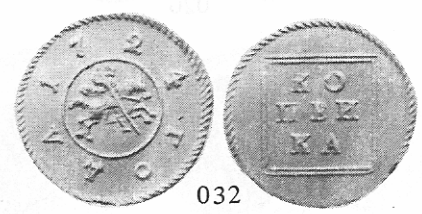
029



030



031



032



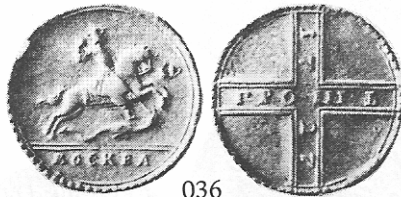
033



034*



035



036



037



038



039



040



041



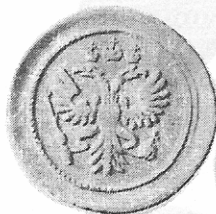
042



043



044



045



046*



047





048



049-a



049-6



050





055



056



057



058



059



060



061





062



063-a



063-б



064*



065-a



065-б



066



067



068



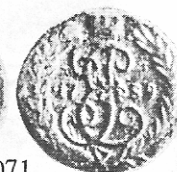
069



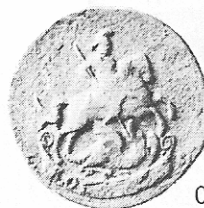
070



071

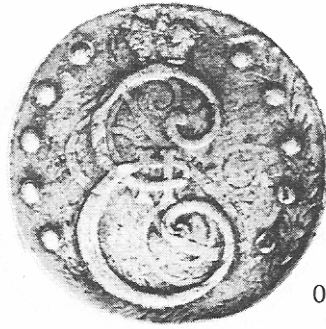


072



073

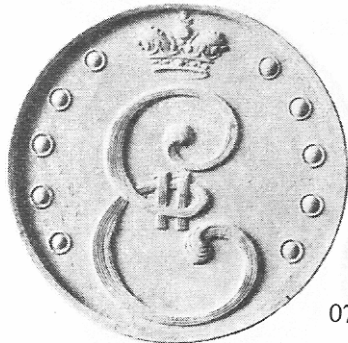




074



075



076











088



089



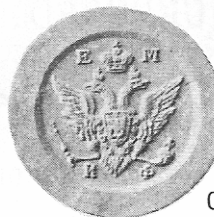
090



091



092



093



094



095



096



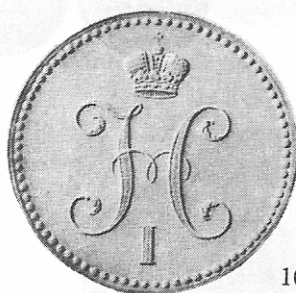
097



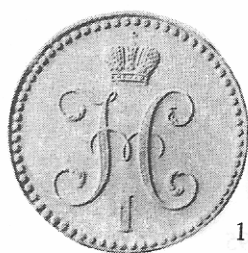
098



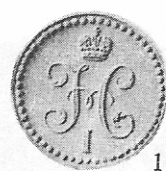
099



100

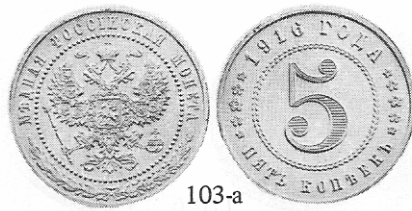


101

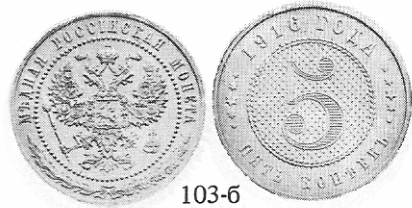


102





103-а



103-б



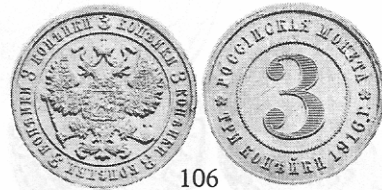
104-а



104-б



105



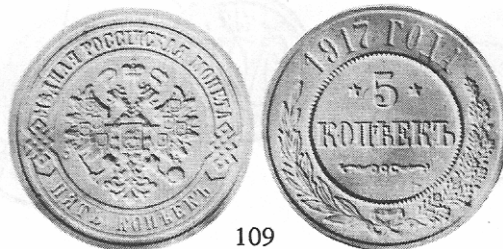
106



107

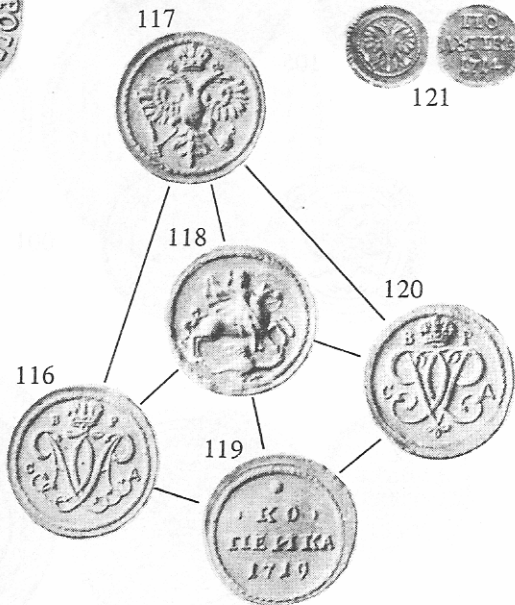
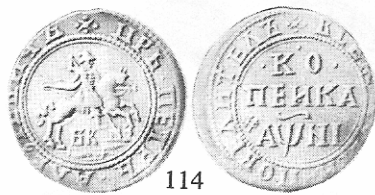


108



109

НОВОДЕЛЬНЫЕ МОНЕТЫ

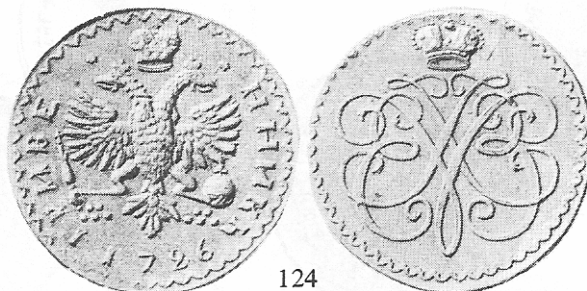




122



123*



124



125



126



127



128



129



130-а



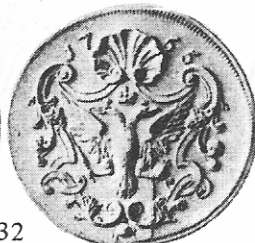
130-б



131



132







138*



139*

140*



141*



142

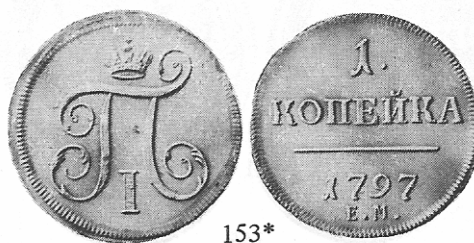
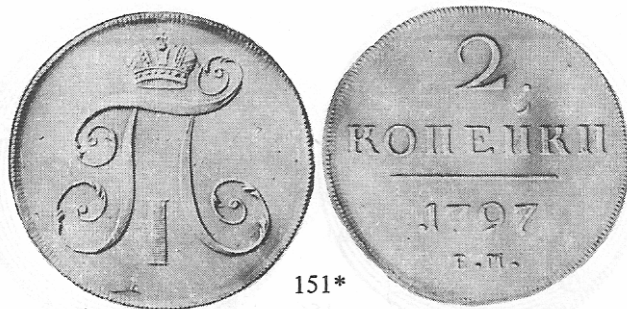


143

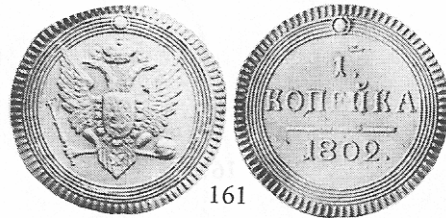


144









161



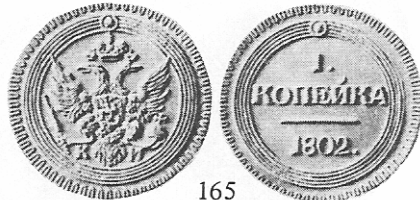
162



163



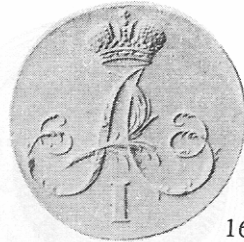
164



165



166



167



168



169



170



171

МЕДНЫЕ НОВОДЕЛЫ СЕРЕБРЯНЫХ МОНЕТ



172



173

174



175

176



177

ГЛАВА VI
**ПРОБНЫЕ ОБРАЗЦЫ
 ОБЩЕГОСУДАРСТВЕННЫХ
 МОНЕТ 1863—1916 гг.,
 ЧЕКАНЕННЫЕ
 В НИКЕЛЕВОМ СПЛАВЕ**

1863 1871	3971	2 КОПЕЙКИ ЕМ 10 КОПЕЕК	глад	—	01
	3972	1) на аверсе — портрет Алек- сандра I, на реверсе — обозначение номинала и дата, окруженные венком	глад	÷	02
	3973	2) на аверсе — портрет Алек- сандра I, на реверсе — обозначение номинала, ок- руженное венком, и дата на картуше в нижней части венка ¹³⁹	глад	÷	03
1882 1911	3974	3 КОПЕЙКИ	глад	—	04
	3975	25 КОПЕЕК ЭБ 20 КОПЕЕК	глад	÷	06
	3976	1) ЭБ, дата помещена на аверсе	глад	÷	07
	3977	2) ЭБ, дата помещена на реверсе	глад	÷	08
	3978	10 КОПЕЕК ЭБ	глад	÷	09
	3979	5 КОПЕЕК ЭБ	глад	÷	10
1916	3980	25 КОПЕЕК ¹⁴⁰	глад	ЕД	11

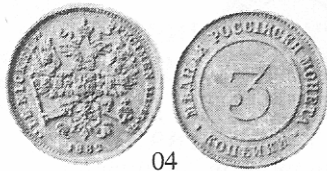
**ПРОБНЫЙ ОТТИСК ШТЕМПЕЛЯ СЕРЕБРЯНОЙ МОНЕТЫ НА КРУЖКЕ
 ИЗ РАНЕЕ НЕ ПРИМЕНЯВШЕГОСЯ ПЕТЕРБУРГСКИМ МОНЕТНЫМ ДВОРОМ
 НИКЕЛЕВОГО СПЛАВА**

1902	3981	20 КОПЕЕК СПБ ¹⁴¹	глад	ЕД	05
------	------	------------------------------	------	----	----

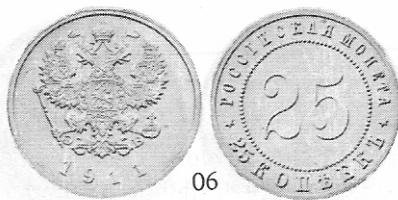
¹³⁹ Имеются медные монеты, отчеканенные штемпелями монет №№ 3971—3973 (см. №№ 3922—3924).

¹⁴⁰ Могут быть обнаружены никелевые монеты 1916 г. достоинством в 20, 15 и 10 копеек.

¹⁴¹ Второй штемпель, использованный при чеканке этой монеты и заменяющий штемпель аверса, каких-либо изображений и надписей не имеет.



ОБЩИЙ ОСЛАБЛЕННЫЙ
МОДЕЛЬ 1963-1971 гг.
И КАТЕГОРИИ
В КОМПЛЕКТНОМ ОБРАЗЕ



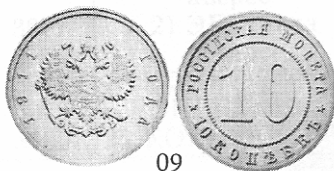
06



07



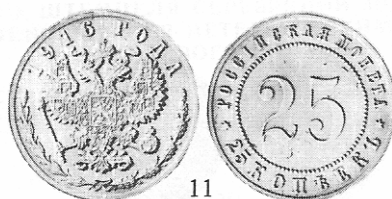
08



09



10



11

ГЛАВА VII
**МОНЕТЫ
СПЕЦИАЛЬНЫХ ВЫПУСКОВ**

А. СПЕЦИАЛЬНЫЕ ВЫПУСКИ ОБЩЕГОСУДАРСТВЕННЫХ МОНЕТ

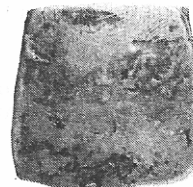
1. КВАДРАТНЫЕ МОНЕТЫ — «ПЛАТЫ» (медь)

1725	3982	РУБЛЬ ЕКАТЕРИНБУРГ ¹⁴²	глад	!!	01
	3983	ПОЛПОЛТИНЫ ЕКАТЕРИН- БУРГ	глад	ЕД	02
1726	3984	ГРИВНА ЕКАТЕРИНБУРГ	глад	!!	03
	3985	РУБЛЬ ЕКАТЕРИНБУРГ	глад	ЕД	04
	3986	ПОЛТИНА ЕКАТЕРИНБУРГ ПОЛПОЛТИНЫ	глад	!!	05
	3987	1) ЕКАТЕРИНБУРГ, с обо- значением номинала — «ЦЕНА ПОЛПОЛТИ- НЫ», на груди орлов изо- бражений нет	глад	!!	06
	3988	2) ЕКАТЕРИНБУРГ, с обо- значением номинала — «ПОЛПОЛТИНЫ», на грудь орлов вензель Ека- терины I	глад	!!	07
	3989	ГРИВНА 1) ЕКАТЕРИНБУРГ, с обо- значением номинала — «ЦЕНА ГРИВНА», на гру- ди орлов изображений нет	глад	÷	I-A/
	3990	2) ЕКАТЕРИНБУРГ, с обо- значением номинала — «ЦЕНА ГРИВНА», на гру- ди орлов изображений нет НОВОДЕЛ		—	17
	3991	3) ЕКАТЕРИНБУРГ, с обо- значением номинала — «ГРИВНА», на груди ор- лов вензель Екатерины I	глад	÷	I-B/
	3992	4) ЕКАТЕРИНБУРГ, с обо- значением номинала — «ЦЕНА ГРИВНА», на гру- ди орлов московский герб	глад	÷	I-B/

¹⁴² Мемориальная надпись в верхней части аверса монеты (см. рис. 01) имеется только на экземпляре, находящемся в собрании Государственного Эрмитажа.

	3993	5) ЕКАТЕРИНБУРГ, с обозначением номинала — «ЦЕНА ГРИВНА», на груди орлов московский герб, оттиски штемпелей помещены на обеих сторонах монеты	глад	ЕД	08
	3994	6) ЕКАТЕРИНБУРГ, с обозначением номинала — «ЦЕНА ГРИВНА», на груди орлов московский герб, на реверсе монеты клеймо «ПР-ГА»	глад	!!	09
	3995	7) ЕКАТЕРИНБУРГ, с обозначением номинала — «ЦЕНА ГРИВНА», на груди орлов московский герб НОВОДЕЛ	—	—	18
		ПЯТЬ КОПЕЕК			
	3996	1) ЕКАТЕРИНБУРГ, на груди орла московский герб	глад	!!	10-а, 16
	3997	2) ЕКАТЕРИНБУРГ, на груди орла московский герб НОВОДЕЛ	—	÷	19
	3998	3) ЕКАТЕРИНБУРГ, на груди орла изображений нет	глад	!!	11
	3999	4) ЕКАТЕРИНБУРГ, на груди орла изображений нет НОВОДЕЛ	—	—	20
		КОПЕЙКА			
	4000	1) ЕКАТЕРИНБУРГ, цифры даты по сторонам орла	глад	!!	12
	4001	2) ЕКАТЕРИНБУРГ, цифры даты по сторонам орла НОВОДЕЛ	—	—	21
	4002	3) ЕКАТЕРИНБУРГ, цифры даты по углам поля аверса	глад	!!	13
	4003	4) ЕКАТЕРИНБУРГ, цифры даты по углам поля аверса, на реверсе монеты клеймо «ПР-ГА» ¹⁴³	глад	!!	14
1727		ГРИВНА			
	4004	1) ЕКАТЕРИНБУРГ, на реверсе монеты клеймо «ПР-ИП»	глад	!!	15
	4005	2) ЕКАТЕРИНБУРГ, на реверсе монеты клеймо «ПР-АБ»	глад	ЕД	16

¹⁴³ На трех известных автору экземплярах клейменной квадратной копейки (двух в Историческом музее и одном в Государственном Эрмитаже) клеймо «ПР-ГА» просматривается по частям. На рис. 14 с трудом можно рассмотреть литеру «П» и хорошо видна литера «Р». На приведенном снимке поврежденного реверса другого экземпляра монеты видны литеры «ГА».

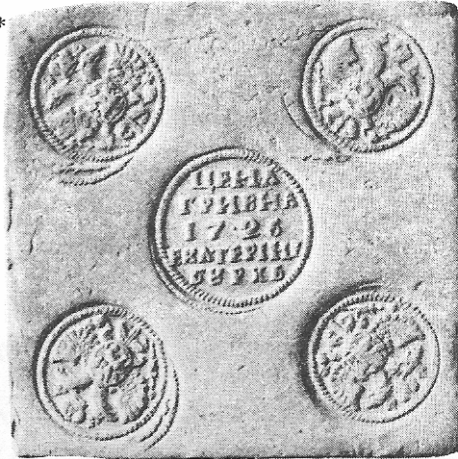


МОНЕТЫ МАССОВОГО ВЫПУСКА

ГРУППА I

ГРИВНА

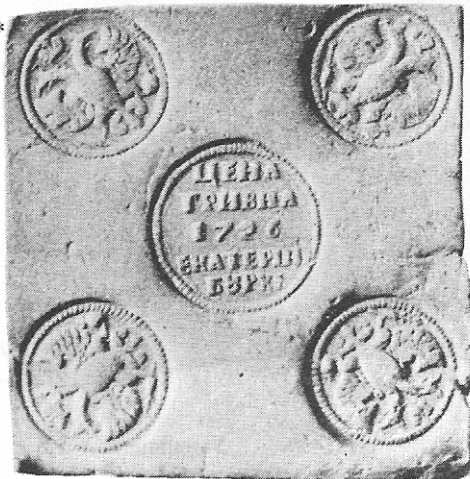
В*



Б*



А*



НАИБОЛЕЕ РЕДКИЕ И ПРОБНЫЕ МОНЕТЫ



01

Уменьшено в 1,5 раза



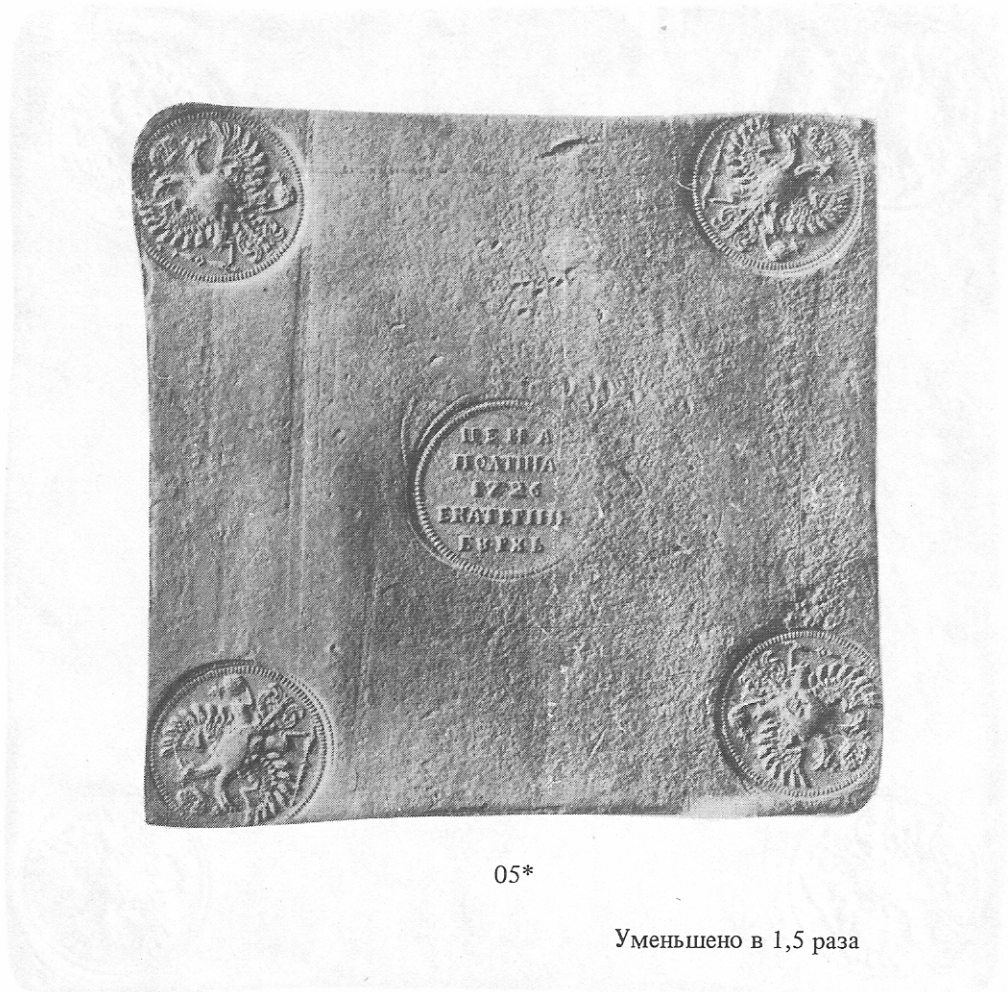


03



04

Уменьшено в 1,5 раза



05*

Уменьшено в 1,5 раза

Ю

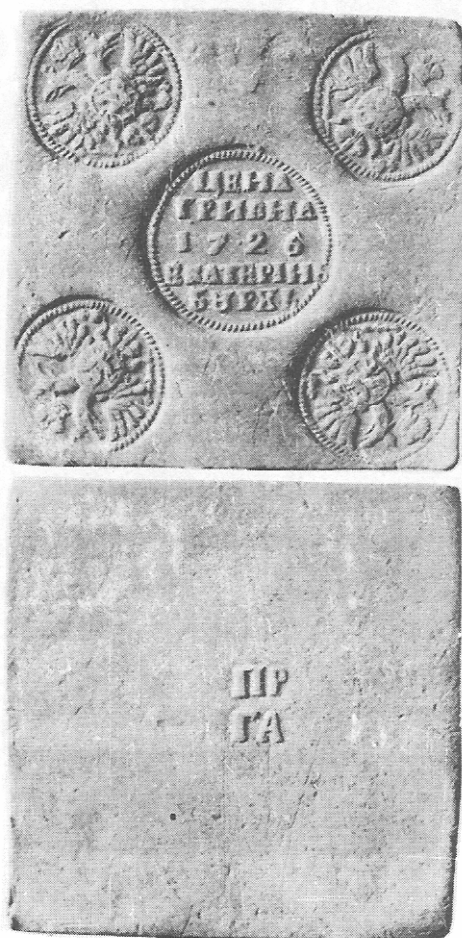
Уменьшено в 2,1 в оригинале



06*







09*



10-а



10-б



11



12



13



14